

**ПЕРЕМІЩЕННЯ ВАНТАЖУ**

Автонавантажувачі
Міні-навантажувачі
Телескопічні навантажувачі
Міні-крани

РОЗРОБКА ГРУНТУ

Міні-екскаватори
Колісні екскаватори
Гусеничні екскаватори
Екскаватори-навантажувачі

РОБОТИ ПО БЕТОНУ

Бетонозмішувачі
Глибинні вібратори
Віброрейки
Машини для затирання
Нарізчики швів
Бетонешліфувальні машини

УЩІЛЬНЕННЯ ГРУНТУ

Вібраційні котки
Вібротрамбовка
Нереверсивні вібраційні плити
Реверсивні вібраційні плити

ЕЛЕКТРОПОСТАЧАННЯ, ОБІГРІВ

Бензинові генератори
Дизельні генератори
Причіпи для транспортування дизельних генераторів
Освітлювальні щогли
Контейнери для палива
Зварювальні генератори
Дизельні обігрівачі
Електричні обігрівачі
Осушувачі

РОБОТИ ЗІ СТИСЛИМ ПОВІТР'ЯМ

Компресори
Пневмоінструмент

ВІДКАЧУВАННЯ ВОДИ

Заглибні насоси
Мотопомпи

МОНТАЖНІ РОБОТИ

Електричні ножицеві підйомники
Дизельні ножицеві підйомники
Електричні колінчасті підйомники



МОНТАЖНІ РОБОТИ

Дизельні колінчасті підйомники
Дизельні телескопічні підйомники
Причепні телескопічні підйомники
Причепні колінчасті підйомники
Щоглові підйомники

РОБОТИ ПО ФАСАДУ

Підвісні робочі платформи
Щоглові робочі платформи
Вишки-тури
Електричні лебідки
Рамні риштування
Модульні риштування

ЗАГАЛЬНОБУДІВЕЛЬНІ РОБОТИ

Відбійні молотки
Перфоратори
Шуруповерти акумуляторні
Штроборізи
Шліфувальні машини кутові
Лобзики
Пили
Шліфувальні машини
Паркетшліфувальні машини
Відрізні машини
Бензоінструмент
Зварювальні апарати
Обладнання для роботи із пластиковими трубами

НІВЕЛЮВАННЯ ТА ВИРІВНЮВАННЯ

Лазерна вимірювальна техніка

ПРИБИРАННЯ ТА МИЙКА

Пилосмоки
Міні-мийки

ОРГАНІЗАЦІЯ ОФІСНИХ ТА ПОБУТОВИХ ТИМЧАСОВИХ ПРИМІЩЕНЬ

Контейнери офісні
Контейнери побутові
Контейнери для охорони
Контейнери складські
Контейнери санітарні
Пральні машини
Кондиціонери
Модульні будівлі
Мобільні огорожі

СЕРВІСНА СЛУЖБА

Розділ 1

ПЕРЕМІЩЕННЯ ВАНТАЖУ ►

Автонавантажувачі

Міні-навантажувачі

Телескопічні навантажувачі

Міні-крани



Автонавантажувачі



- ▶ АВТОНАВАНТАЖУВАЧ
- Komatsu FG30T16

ТИП ДВИГУНА	бензин
ВАНТАЖОПІДЙОМНІСТЬ	5 000 кг
ВИСОТА ПІДЙОМУ ВИЛ	3 м
РАДІУС РОЗВОРОТУ (ЗОВНІШНІЙ)	2,11 м
ГАБАРИТИ, Д/Ш/В	2,47/1,24/2,13 м
ВАГА	4 310 кг
ДОВЖИНА ВИЛ	1,07 м



- ▶ АВТОНАВАНТАЖУВАЧ
- Komatsu PD50AT-7

ТИП ДВИГУНА	дизель
ВАНТАЖОПІДЙОМНІСТЬ	5 000 кг
ВИСОТА ПІДЙОМУ ВИЛ	3 м
РАДІУС РОЗВОРОТУ (ЗОВНІШНІЙ)	3,25 м
ГАБАРИТИ, Д/Ш/В	3,47/1,88/2,44 м
ВАГА	7 010 кг
ДОВЖИНА ВИЛ	1,2 м



- ▶ АВТОНАВАНТАЖУВАЧ
- Linde 80

ТИП ДВИГУНА	газ
ВАНТАЖОПІДЙОМНІСТЬ	8 000 кг
ВИСОТА ПІДЙОМУ ВИЛ	3,1 м
РАДІУС РОЗВОРОТУ (ЗОВНІШНІЙ)	3 м
ГАБАРИТИ, Д/Ш/В	4,6/2,26/3,55 м
ВАГА	12 535 кг
ДОВЖИНА ВИЛ	1,8 м



- ▶ АВТОНАВАНТАЖУВАЧ
- Hyundai 30D-7

ТИП ДВИГУНА	дизель
ВАНТАЖОПІДЙОМНІСТЬ	3 000 кг
ВИСОТА ПІДЙОМУ ВИЛ	3,3 м
РАДІУС РОЗВОРОТУ (ЗОВНІШНІЙ)	2,4 м
ГАБАРИТИ, Д/Ш/В	3,74/1,23/2,18 м
ВАГА	4 179 кг
ДОВЖИНА ВИЛ	1,05 м

Міні-навантажувачі



- ▶ МІНІ-НАВАНТАЖУВАЧ
- CASE SR150

ТИП ДВИГУНА	дизель
ВАНТАЖОПІДЙОМНІСТЬ	680 кг
МАХ.ВИСОТА ВИВАНТАЖЕННЯ	2,84 м
ШВИДКІСТЬ РУХУ	10,8 км/годину
ГАБАРИТИ, Д/Ш/В	3/1,52/1,92 м
ВАГА	2 400 кг
ОБ'ЄМ КОВША	0,37 м³
ПОТУЖНІСТЬ	38,8 к.с.
ОБ'ЄМ БАКУ	60 л



Міні-навантажувачі



▶ **МІНІ-НАВАНТАЖУВАЧ**
CASE SR200

ВАНТАЖОПІДЙОМНІСТЬ	905 кг
МАХ.ВИСОТА ВІВАНТАЖЕННЯ	2,5 м
ШВИДКІСТЬ РУХУ	11,7 км/годину
ГАБАРИТИ, Д/Ш/В	3,3/1,63/2 м
ОБ'ЄМ БАКУ	75,5л
ОБ'ЄМ КОВША	0,43 м ³
ПОТУЖНІСТЬ	70 к.с./52 кВт
ВАГА	3 130 кг

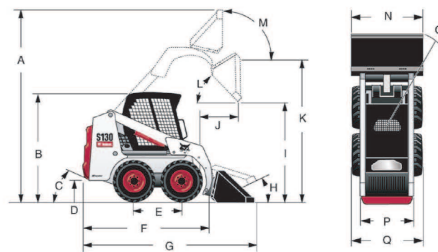


▶ **МІНІ-НАВАНТАЖУВАЧ**
CASE SV250

ВАНТАЖОПІДЙОМНІСТЬ	1 135 кг
МАХ.ВИСОТА ВІВАНТАЖЕННЯ	3,3 м
ШВИДКІСТЬ РУХУ	11,9 км/годину
ГАБАРИТИ, Д/Ш/В	3,6/1,8/2 м
ОБ'ЄМ КОВША	0,67 м ³
ТИП ДВИГУНА	дизель
ПОТУЖНІСТЬ	76 к.с./57 кВт
ОБ'ЄМ БАКУ	96,5л
ВАГА	3 630 кг



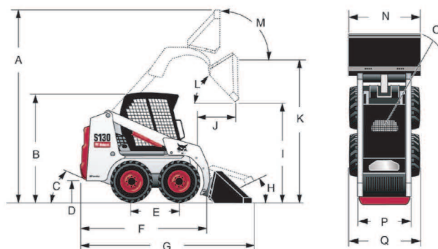
▶ **МІНІ-НАВАНТАЖУВАЧ**
Bobcat S130



ВАНТАЖОПІДЙОМНІСТЬ	600 кг
МАХ. ВИСОТА ВІВАНТАЖЕННЯ	2.1 м
ШВИДКІСТЬ РУХУ	11,7 км/годину
ГАБАРИТИ, Д/Ш/В	3,06/1,49/1,96 м
ОБ'ЄМ КОВША	0.28 м ³
ТИП ДВИГУНА	дизель
ПОТУЖНІСТЬ	46 к.с./34,3 кВт
ОБ'ЄМ БАКУ	50,3л
ВАГА	2 263 кг



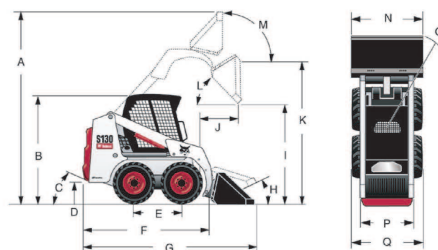
▶ **МІНІ-НАВАНТАЖУВАЧ**
Bobcat S175



ВАНТАЖОПІДЙОМНІСТЬ	800 кг
МАХ. ВИСОТА ВІВАНТАЖЕННЯ	2.31 м
ШВИДКІСТЬ РУХУ	11,8 км/годину
ГАБАРИТИ, Д/Ш/В	3,3/1,67/1,94 м
ОБ'ЄМ КОВША	0.39 м ³
ТИП ДВИГУНА	дизель
ПОТУЖНІСТЬ	46 к.с./34,3 кВт
ОБ'ЄМ БАКУ	50,3л
ВАГА	2 853 кг



▶ **МІНІ-НАВАНТАЖУВАЧ**
Bobcat S250



ВАНТАЖОПІДЙОМНІСТЬ	1134 кг
МАХ. ВИСОТА ВІВАНТАЖЕННЯ	2.53 м
ШВИДКІСТЬ РУХУ	11,1 км/годину
ГАБАРИТИ, Д/Ш/В	3,63/1,83/2,06 м
ОБ'ЄМ КОВША	0.44 м ³
ТИП ДВИГУНА	дизель
ПОТУЖНІСТЬ	46 к.с./34,3 кВт
ОБ'ЄМ БАКУ	91л
ВАГА	3 549 кг

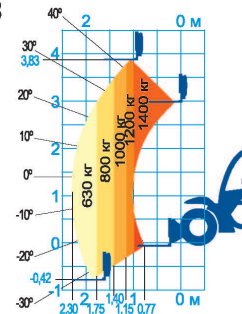


Телескопічні навантажувачі



ТЕЛЕСКОПІЧНИЙ НАВАНТАЖУВАЧ

Manitou SLT 420 B

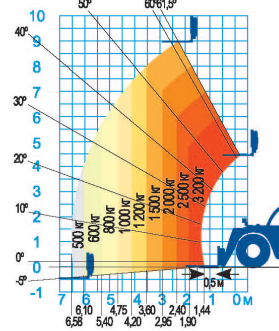


ВАНТАЖОПІДЙОМНІСТЬ	2 000 кг
МАХ. ВИСОТА ПІДЙОМУ	4 м
ВАНТАЖОПІДЙОМНІСТЬ НА МАХ.ВИЛЬОТІ	850 кг
МАХ.ВИЛІТ	2,26 м
ВИСОТА ПІДЙОМУ З МАХ. НАВАНТАЖЕННЯМ	4 м
МАХ. ШВИДКІСТЬ	12 км/год
ГАБАРИТИ, Д/Ш/В	4,33 / 1,66 / 1,9 м
ВАГА	3 085 кг



ТЕЛЕСКОПІЧНИЙ НАВАНТАЖУВАЧ

Manitou MT 932

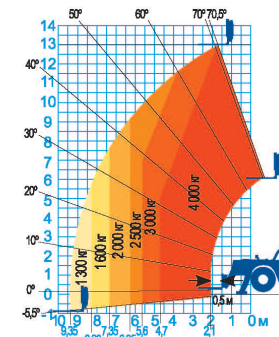


ВАНТАЖОПІДЙОМНІСТЬ	3 200 кг
МАХ. ВИСОТА ПІДЙОМУ	9 м
ВАНТАЖОПІДЙОМНІСТЬ НА МАХ.ВИЛЬОТІ	500 кг
МАХ.ВИЛІТ	6,5 м
ВИСОТА ПІДЙОМУ З МАХ. НАВАНТАЖЕННЯМ	6 м
МАХ. ШВИДКІСТЬ	35 км/год
ГАБАРИТИ, Д/Ш/В	4,71 / 2,26 / 2,3 м
ВАГА	7 640 кг



ТЕЛЕСКОПІЧНИЙ НАВАНТАЖУВАЧ

Manitou MT 1235 S/ST

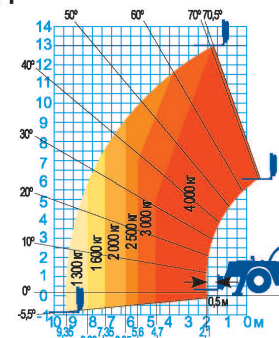


ВАНТАЖОПІДЙОМНІСТЬ	3 500 кг
МАХ. ВИСОТА ПІДЙОМУ	12 м
ВАНТАЖОПІДЙОМНІСТЬ НА МАХ.ВИЛЬОТІ	1 100 кг
МАХ.ВИЛІТ	9,25 м
ВИСОТА ПІДЙОМУ З МАХ. НАВАНТАЖЕННЯМ	8,36 м
МАХ. ШВИДКІСТЬ	25 км/год
ГАБАРИТИ, Д/Ш/В	5,5 / 2,5 / 2,45 м
ВАГА	8 960 кг



ТЕЛЕСКОПІЧНИЙ НАВАНТАЖУВАЧ

Manitou MT-X1440



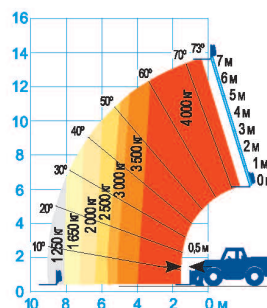
ВАНТАЖОПІДЙОМНІСТЬ	4 000 кг
МАХ. ВИСОТА ПІДЙОМУ	13,5 м
ВАНТАЖОПІДЙОМНІСТЬ НА МАХ.ВИЛЬОТІ	1 500 кг
МАХ.ВИЛІТ	9,5 м
ВИСОТА ПІДЙОМУ З МАХ. НАВАНТАЖЕННЯМ	11,5 м
МАХ. ШВИДКІСТЬ	25 км/год
ГАБАРИТИ, Д/Ш/В	6,13 / 2,35 / 2,45 м
ВАГА	11 070 кг



Телескопічні навантажувачі

▶ ТЕЛЕСКОПІЧНИЙ НАВАНТАЖУВАЧ

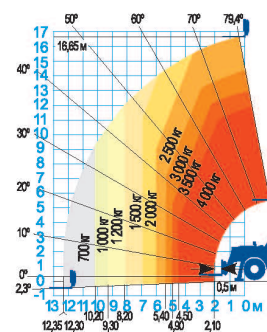
JCB 540-140



ВАНТАЖОПІДЙОМНІСТЬ	4 000 кг
МАХ. ВИСОТА ПІДЙОМУ	13,5 м
ВАНТАЖОПІДЙОМНІСТЬ НА МАХ.ВИЛЬОТІ	1 250 кг
МАХ.ВИЛІТ	9,25 м
ВИСОТА ПІДЙОМУ З МАХ. НА ВАНТАЖЕННЯМ	13 м
МАХ. ШВИДКІСТЬ	35 км/год
ГАБАРИТИ, Д/Ш/В	6,25 / 2,40 / 2,60 м
ВАГА	11 090 кг

▶ ТЕЛЕСКОПІЧНИЙ НАВАНТАЖУВАЧ

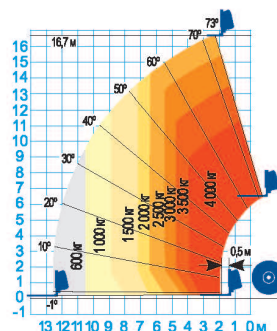
Manitou MT 1740



ВАНТАЖОПІДЙОМНІСТЬ	4 000 кг
МАХ. ВИСОТА ПІДЙОМУ	16,65 м
ВАНТАЖОПІДЙОМНІСТЬ НА МАХ.ВИЛЬОТІ	700 кг
МАХ.ВИЛІТ	12,3 м
ВИСОТА ПІДЙОМУ З МАХ. НАВАНТАЖЕННЯМ	11,5 м
МАХ. ШВИДКІСТЬ	25 км/год
ГАБАРИТИ, Д/Ш/В	6,00 / 2,42 / 2,60 м
ВАГА	11 220 кг

▶ ТЕЛЕСКОПІЧНИЙ НАВАНТАЖУВАЧ

JCB 540-170



ВАНТАЖОПІДЙОМНІСТЬ	4 000 кг
МАХ. ВИСОТА ПІДЙОМУ	16,7 м
ВАНТАЖОПІДЙОМНІСТЬ НА МАХ.ВИЛЬОТІ	600 кг
МАХ.ВИЛІТ	12,5 м
ВИСОТА ПІДЙОМУ З МАХ. НАВАНТАЖЕННЯМ	11,5 м
МАХ. ШВИДКІСТЬ	35 км/год
ГАБАРИТИ, Д/Ш/В	6,40 / 2,44 / 2,70 м
ВАГА	12 160 кг



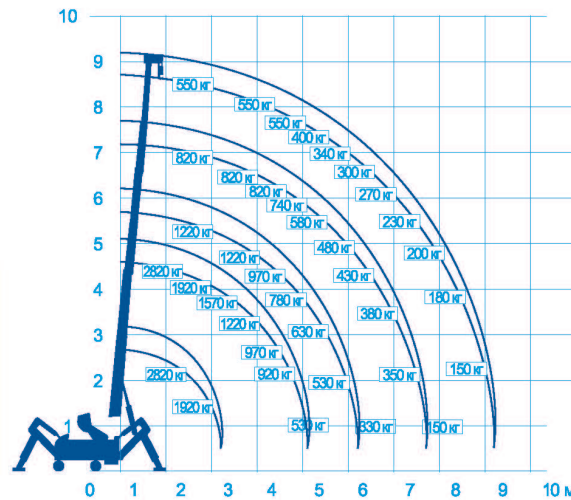


Міні-кран маніпулятор

▶ МІНІ-КРАН ГУСЕНИЧНИЙ

Maeda 285 CRME

ВАНТАЖОПІДЙОМНІСТЬ	2,820 т x 1,4 м
РАДІУС ДІЇ	8,205 м x 0,15 т
ВИСОТА ПІДЙОМУ	8,70 м x 0,15 т
ГАБАРИТИ, Д/Ш/В	2 750 / 750 / 1 470 мм
ПРИВОД	дизель/електродвигун (400В/5,5кВт)
ВАГА	1 770кг



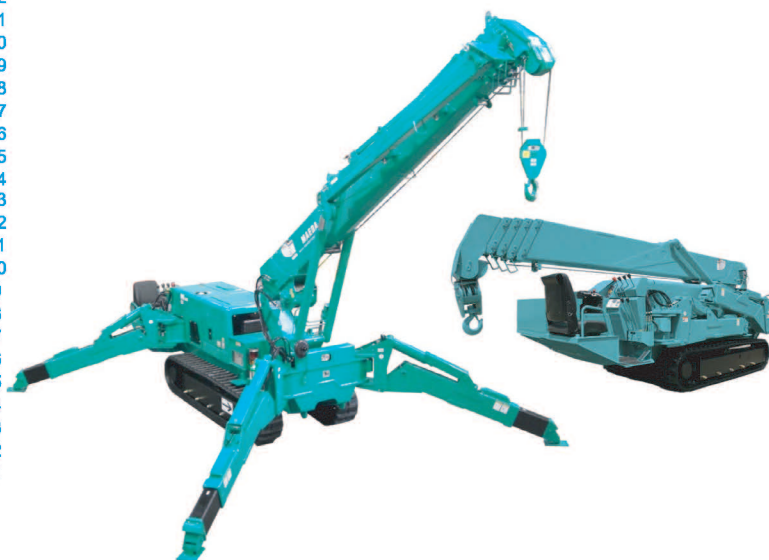
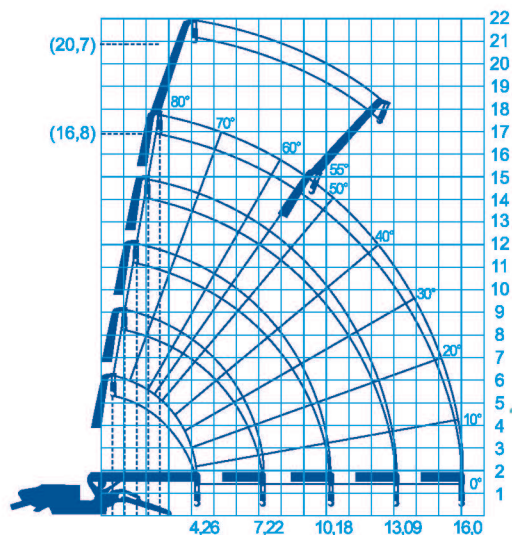


Міні-кран маніпулятор

**▶ МІНІ-КРАН
ГУСЕНИЧНИЙ**

Maeda MC405 CRME

ВАНТАЖОПІДЙОМНІСТЬ	3,83 т x 2,7 м
РАДІУС ДІЇ	16,0 м x 210 кг
ВИСОТА ПІДЙОМУ	16,8 x 1 130 кг
ГАБАРИТИ, Д/Ш/В	4 980 / 1 380 / 1 980 мм
ПРИВОД	дизель/електродвигун (400В/7,5кВт)
ВАГА	5 750 кг





Розділ 2

РОЗРОБКА ГРУНТУ ►

Міні-екскаватори

Колісні екскаватори

Гусеничні екскаватори

Екскаватори-навантажувачі



Міні-екскаватори



▶ **МІНІ-ЕКСКАВАТОР**
VOLVO EC20BXTV

ГЛИБИНА КОΠΑННЯ	2,35 м
ГАБАРИТИ, Д/Ш/В	1,35 / 2,3 / 3,78 м
ОБ'ЄМ КОВША	0,06 м ³
ШИРИНА КОВША	0,45 м
ПОТУЖНІСТЬ ДВИГУНА	11,1 кВт/ 15 к.с.
МАХ. ВИСОТА ВИВАНТАЖЕННЯ	2,670 м
ВАГА	1 875 кг



▶ **МІНІ-ЕКСКАВАТОР**
Bobcat EXC 425

ГЛИБИНА КОПАНИЯ	2,38 м
МАХ. ВИСОТА ВИВАНТАЖЕННЯ	2,62 м
РАДІУС КОПАНИЯ	4,5 м
МАХ. ШВИДКІСТЬ РУХУ	3,7 км/год
ТИП ДВИГУНА	дизель
ГАБАРИТИ, Д/Ш/В	4,06 / 1,55 / 2,4 м
ШИРИНА КОВША	0,3 / 0,5 / 1 м
ВАГА	2 653 кг

Колісні екскаватори



▶ **КОЛІСНИЙ ЕКСКАВАТОР**
JCB JS160

ГЛИБИНА КОПАНИЯ	5,42-6,23 м
ВИСОТА ВИВАНТАЖЕННЯ	0,36-0,90 м
ОБ'ЄМ КОВША	0,06 м ³
КОРИСНА ПОТУЖНІСТЬ	72/ 125 кВт/к.с.
ОПЦІЇ КОМПОНУВАННЯ СТРИЛИ	шарнірна
МАХ.ВИЛІТ СТРИЛИ	9,450 - 9,350 м
ВАГА	15 410-17 770 кг

Гусеничні екскаватори



▶ **ГУСЕНИЧНИЙ ЕКСКАВАТОР**
JCB JS220

ГЛИБИНА КОПАНИЯ	6,6 м
ВИСОТА ВИВАНТАЖЕННЯ	6,3 м
РАДІУС КОПАНИЯ	10 м
ОБ'ЄМ КОВША	1,19 м ³
ШВИДКІСТЬ РУХУ	5,6 км/год
МАХ. ВИСОТА НАВАНТАЖЕННЯ	6,757 м
ВАГА	22 550 кг



Екскаватори-навантажувачі

▶ ЕКСКАВАТОР-НАВАНТАЖУВАЧ

JCB 3CX



НАВАНТАЖУВАЛЬНОГО КОВША	ОБ'ЄМ	1 м ³
НАВАНТАЖУВАЛЬНОГО КОВША	ВИСОТА ВИВАНТАЖЕННЯ	2,74 м
ЕКСКАВАЦІЙНОГО КОВША	ОБ'ЄМ	0,33 м ³
	МАХ.ГЛИБИНА КОПАННЯ	5,46 м
	ВИСОТА ВИВАНТАЖЕННЯ ЕКСКАВАЦІЙНОГО КОВША	4,72 м
	МАХ. ВИЛІТ КОВША ВІД ОСІ ЗАДНЬОГО МОСТУ	6,54 м
	ВАГА	8 420 кг

▶ ЕКСКАВАТОР-НАВАНТАЖУВАЧ

JCB 4CX



НАВАНТАЖУВАЛЬНОГО КОВША	ОБ'ЄМ	1 м ³
НАВАНТАЖУВАЛЬНОГО КОВША	ВИСОТА ВИВАНТАЖЕННЯ	2,69 м
ЕКСКАВАЦІЙНОГО КОВША	ОБ'ЄМ	0,33 м ³
	МАХ.ГЛИБИНА КОПАННЯ	5,53 м
	ВИСОТА ВИВАНТАЖЕННЯ ЕКСКАВАЦІЙНОГО КОВША	4,73 м
	МАХ. ВИЛІТ КОВША ВІД ОСІ ЗАДНЬОГО МОСТУ	6,54 м
	ВАГА	8 660 кг

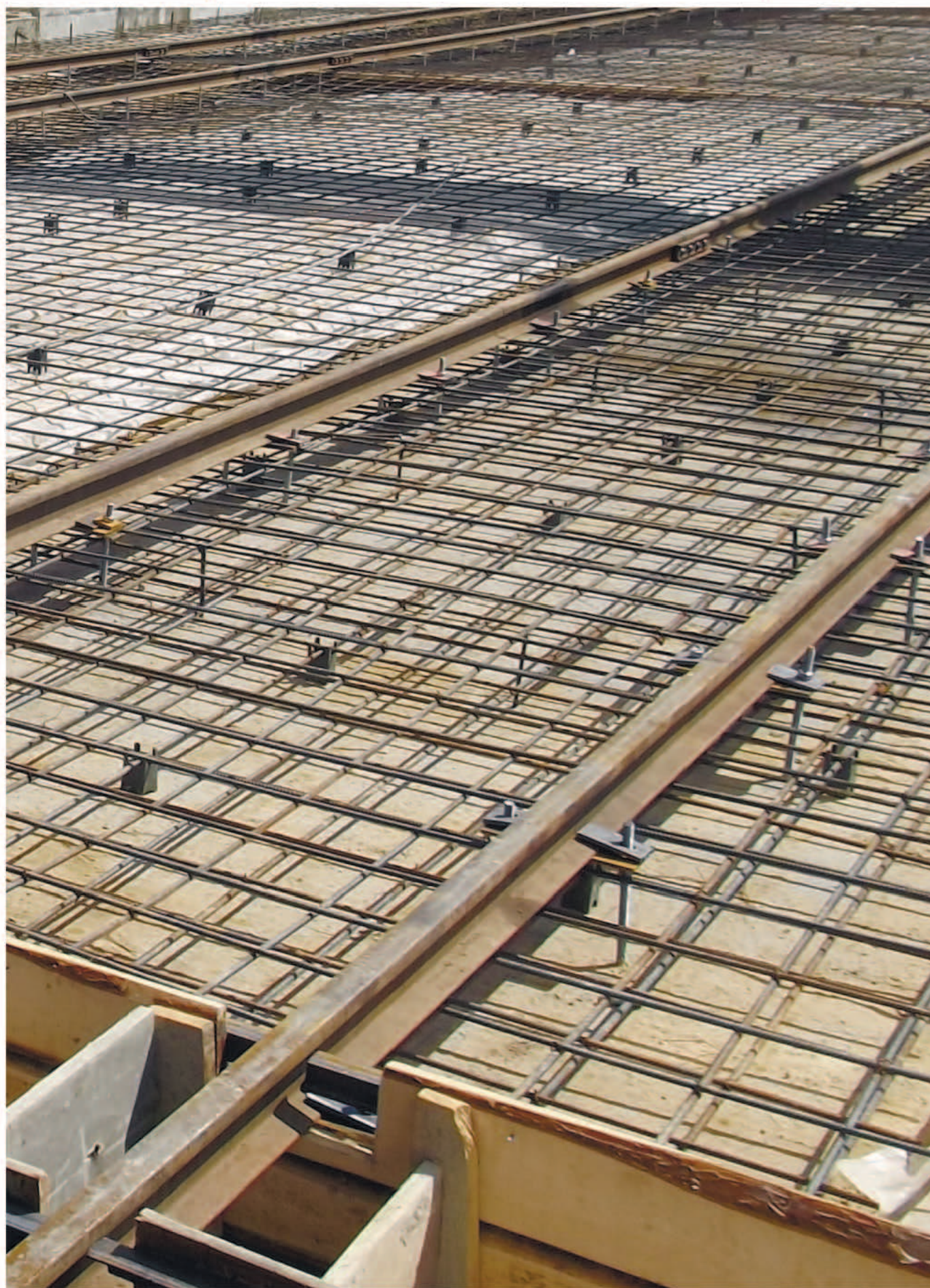
▶ ЕКСКАВАТОР-НАВАНТАЖУВАЧ

CASE 580T



НАВАНТАЖУВАЛЬНОГО КОВША	ОБ'ЄМ	1 м ³
НАВАНТАЖУВАЛЬНОГО КОВША	ВИСОТА ВИВАНТАЖЕННЯ	3,46 м
ЕКСКАВАЦІЙНОГО КОВША	ОБ'ЄМ	0,33 м ³
	МАХ.ГЛИБИНА КОПАННЯ	5,44 м
	ВИСОТА ВИВАНТАЖЕННЯ ЕКСКАВАЦІЙНОГО КОВША	4,83 м
	МАХ. ВИЛІТ КОВША ВІД ОСІ ЗАДНЬОГО МОСТУ	6,24 м
	ВАГА	8 500 кг





Розділ 3

РОБОТИ ПО БЕТОНУ ▶

Бетонозмішувачі

Глибинні вібратори

Віброрейки

Машини для затирання

Нарізчики швів

Бетоношліфувальні машини



Бетонозмішувачі



▶ **БЕТОНОЗМІШУВАЧ**

BWE 110

ОБ'ЄМ ЗМІШУВАЛЬНОГО БАРАБАНУ	165 л
ОБ'ЄМ НА ВИХОДІ	110 л
НАПРУГА ЖИВЛЕННЯ	230 В
ВАГА	62 кг



▶ **БЕТОНОЗМІШУВАЧ**

BWA 130

ОБ'ЄМ ЗМІШУВАЛЬНОГО БАРАБАНУ	180 л
ОБ'ЄМ НА ВИХОДІ	130 л
НАПРУГА ЖИВЛЕННЯ	230 В
ВАГА	67 кг



▶ **БЕТОНОЗМІШУВАЧ**

Altrad Liv Mlz 130

ОБ'ЄМ ЗМІШУВАЛЬНОГО БАРАБАНУ	130 л
ОБ'ЄМ НА ВИХОДІ	96 л
НАПРУГА ЖИВЛЕННЯ	230 В
ВАГА	49 кг

Глибинні вібратори



▶ **ГЛИБИННИЙ ВІБРАТОР**

Belle Megavib+

ДВИГУН	2 кВт / 230в / 50Гц
ДІАМЕТР БУЛАВИ	35 / 48 мм
ДОВЖИНА БУЛАВИ	292 / 327 мм
ДОВЖИНА ГНУЧКОГО ВАЛУ	3 / 4 м
ВІДЦЕНТРОВА СИЛА	1 750 / 5 250 Н
ЧАСТОТА У БЕТОНІ	12 000 віб/хв.
ВАГА	12 кг



▶ **ГЛИБИННИЙ ВІБРАТОР**

Atlas Copco RACOON

ДВИГУН	2 кВт / 230в / 50Гц
ДІАМЕТР БУЛАВИ	39 / 49 мм
ДОВЖИНА БУЛАВИ	315 / 311 мм
ДОВЖИНА ГНУЧКОГО ВАЛУ	4 / 5 м
ВІДЦЕНТРОВА СИЛА	1 750 / 3 150 Н
ЧАСТОТА У БЕТОНІ	12 000 віб/хв.
ВАГА	14,4 / 15 кг



▶ **ГЛИБИННИЙ ВІБРАТОР**

Atlas Copco SMART48

ДВИГУН	2 кВт / 230в / 50Гц
ДІАМЕТР БУЛАВИ	48 мм
ДОВЖИНА БУЛАВИ	350 мм
ДОВЖИНА ГНУЧКОГО ВАЛУ	5 м
ВІДЦЕНТРОВА СИЛА	2 700 Н
ЧАСТОТА У БЕТОНІ	12 300 віб/хв.
ВАГА	15,7 кг



Віброрейки

▶ ВІБРОРЕЙКА ПОДВІЙНА

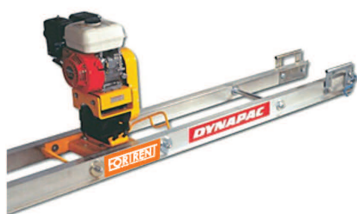
Дунарас BR61



ДВИГУН	2 кВт / 230в / 50Гц
ДОВЖИНА	3,25 м
РОБОЧА ШИРИНА	3,25 м
ШИРИНА	450 мм
ВАГА (ВКЛ.ВІБРАЦІЙНИЙ ЕЛЕМЕНТ)	76 кг

▶ ВІБРОРЕЙКА ПОДВІЙНА

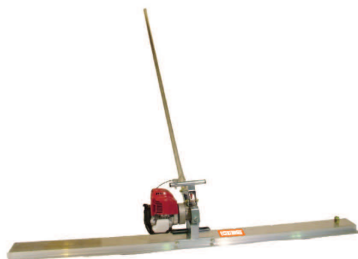
Дунарас BM61



ДВИГУН	HONDA, Бензин
ПОТУЖНІСТЬ	2,4 кВт
ДОВЖИНА	3,25 м
РОБОЧА ШИРИНА	3,25 м
ШИРИНА	450 мм
ВАГА (ВКЛ.ВІБРАЦІЙНИЙ ЕЛЕМЕНТ)	96 кг

▶ ВІБРОРЕЙКА ПЛАВАЮЧА

Belle Easy Screed 200



ДВИГУН	HONDA, Бензин
ПОТУЖНІСТЬ	0,75 кВт
ДОВЖИНА ПОЛОТНА	2 м
ВАГА	17 кг

▶ ВІБРОРЕЙКА ПЛАВАЮЧА

Дунарас BV21



ДВИГУН	HONDA, Бензин
ПОТУЖНІСТЬ	0,75 кВт
ДОВЖИНА ПОЛОТНА	2 м
ВАГА	18 кг





Машины для затирания



▶ МАШИНА ДЛЯ ЗАТИРАННЯ

Дунарас BG21G

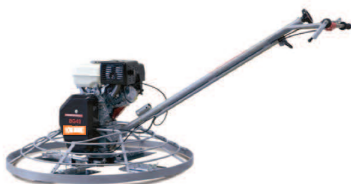
ДВИГУН	HONDA, бензин
ДИАМЕТР РОТОРУ	600 мм
ПОТУЖНІСТЬ	2,4 кВт
ШВІДКІСТЬ ОБЕРТАННЯ ЛОПАСТІВ	50-100 об/хв.
ВАГА	56 кг



▶ МАШИНА ДЛЯ ЗАТИРАННЯ

Дунарас BG39GS

ДВИГУН	HONDA, бензин
ДИАМЕТР РОТОРУ	890 мм
ПОТУЖНІСТЬ	4 кВт
ШВІДКІСТЬ ОБЕРТАННЯ ЛОПАСТІВ	50-120 об/хв.
ВАГА	76 кг



▶ МАШИНА ДЛЯ ЗАТИРАННЯ

Дунарас BG49GS

ДВИГУН	HONDA, бензин
ДИАМЕТР РОТОРУ	1 140 мм
ПОТУЖНІСТЬ	6,6 кВт
ШВІДКІСТЬ ОБЕРТАННЯ ЛОПАСТІВ	50-120 об/хв.
ВАГА	107 кг

Нарізчики швів



▶ НАРІЗЧИК ШВІВ

Belle AFS 350

ДВИГУН	HONDA, бензин
ПОТУЖНІСТЬ	9,6 кВт
СТАНДАРТНІ РОЗМІРИ ДИСКІВ	350 мм
ПОСАДОЧНИЙ ОТВІР ДИСКУ	25,4 мм
МАХ.ГЛИБИНА РІЗАННЯ	127 мм
ВАГА	95 кг



▶ НАРІЗЧИК ШВІВ

Atlas Copco Orka 350

ДВИГУН	HONDA, бензин
ПОТУЖНІСТЬ	9,6 кВт
СТАНДАРТНІ РОЗМІРИ ДИСКІВ	350-450 мм
ПОСАДОЧНИЙ ОТВІР ДИСКУ	25,4 мм
МАХ.ГЛИБИНА РІЗАННЯ	175 мм
ВОДЯНИЙ БАК	30 л
ВАГА	98 кг



▶ НАРІЗЧИК ШВІВ

Belle CFS 450

ДВИГУН	HONDA, бензин
ПОТУЖНІСТЬ	9,6 кВт
СТАНДАРТНІ РОЗМІРИ ДИСКІВ	450 мм
ПОСАДОЧНИЙ ОТВІР ДИСКУ	25,4 мм
МАХ.ГЛИБИНА РІЗАННЯ	160 мм
ВОДЯНИЙ БАК	60 л
ВАГА	160 кг



Бетоношліфувальні машини



▶ **ШЛІФУВАЛЬНА МАШИНА ПО БЕТОНУ**

Bosch GBR 14 CA

ДВИГУН	1,4 кВт / 230В / 50Гц
ПОТУЖНІСТЬ	1,400 Вт
КІЛЬКІСТЬ ОБЕРТІВ ХОЛОСТОГО ХОДУ	11 000 об/хв.
РІЗЬБА ШЛІФУВАЛЬНОГО ШПИНДЕЛЮ	M14
ДІАМЕТР ШЛІФКРУГУ	125 мм
ВАГА	2,7 кг



▶ **ШЛІФУВАЛЬНА МАШИНА ПО БЕТОНУ ТРЬОХДИСКОВА**

Schwamborn DSM 430

ДВИГУН	230 В / 50 Гц
ПОТУЖНІСТЬ	2 200 Вт
ДИСКИ	3 x 160 мм
ШВИДКІСТЬ ОБЕРТАННЯ	400-1200 об/хв.
ШИРИНА ОБРОБКИ	430 мм
КОНТАКТНИЙ ТИСК	70-95 кг
ВАГА	103-128 кг



▶ **ШЛІФУВАЛЬНА МАШИНА ПО БЕТОНУ ТРЬОХДИСКОВА**

Blastrac BMG-435W

ДВИГУН	2,2кВт/400В/50Гц/16А/однофаз
ПОТУЖНІСТЬ	2 200 Вт
ШИРИНА ОБРОБКИ	435 мм
ШВИДКІСТЬ ОБЕРТАННЯ	720 об/хв.
РОБОЧИЙ РУХ	уперед
ВАГА	125 кг



▶ **ШЛІФУВАЛЬНА МАШИНА ПО БЕТОНУ ОДНОДИСКОВА**

Blastrac BGS-250

ДВИГУН	2,2кВт/400В/50Гц/16А/однофаз
ПОТУЖНІСТЬ	2 200 Вт
ШВИДКІСТЬ ОБЕРТАННЯ	1440 об/хв. при 230 В 1510 об/хв. при 400 В
РОБОЧИЙ РУХ	уперед
ВАГА	70 кг



FORTRENT

оренда техніки і обладнання

АРЕНДА ТЕХНИКИ И ОБОРУДОВАНИЯ

(044) 495-83-20

www.fortrent.com.ua

АРЕНДА ТЕХНИКИ И ОБОРУДОВАНИЯ

(044) 495-83-20

www.fortrent.com.ua

Розділ 4

УЩІЛЬНЕННЯ ГРУНТУ ▶

Вібраційні котки

Вібротрамбовка

Нереверсивні вібраційні плити

Реверсивні вібраційні плити



Вібраційні котки

▶ ВІБРАЦІЙНИЙ КОТОК



Atlas Copco LP6500

ДВИГУН	Hatz, дизель
ПОТУЖНІСТЬ	6,8 кВт
ЧАСТОТА ВІБРАЦІЇ	61 Гц
АМПЛІТУДА	0,45 мм
ВІДЦЕНТРОВА СИЛА	21 кН
ШВИДКІСТЬ ПРИ РУСІ ВПЕРЕД	60 м/хв
ШВИДКІСТЬ ПРИ РУСІ НАЗАД	38 м/хв
СТАТИЧНЕ ЛІНІЙНЕ НАВАНТАЖЕННЯ	5,4 кг/см
ПОДОЛАННИЙ УХИЛ	35%
ШИРИНА ВАЛЬЦЯ	650 мм
ВАГА	696 кг

▶ ВІБРАЦІЙНИЙ КОТОК



Bomag 65 H

ДВИГУН	Hatz, дизель
ПОТУЖНІСТЬ	5,6 кВт
ЧАСТОТА ВІБРАЦІЇ	55 Гц
АМПЛІТУДА	0,45 мм
ВІДЦЕНТРОВА СИЛА	11 кН
ШВИДКІСТЬ ПРИ РУСІ ВПЕРЕД	90 м/хв
ШВИДКІСТЬ ПРИ РУСІ НАЗАД	40 м/хв
ПОДОЛАННИЙ УХИЛ	35%
ШИРИНА ВАЛЬЦЯ	650 мм
ВАГА	709 кг

▶ ВІБРАЦІЙНИЙ КОТОК



Bomag BW 850 T

ДВИГУН	Deutz, дизель
ПОТУЖНІСТЬ	10,7 кВт
ЧАСТОТА ВІБРАЦІЇ	32 Гц
АМПЛІТУДА	2 мм
ВІДЦЕНТРОВА СИЛА	80 кН
ШВИДКІСТЬ ПРИ РУСІ ВПЕРЕД	45 м/хв
ШВИДКІСТЬ ПРИ РУСІ НАЗАД	45 м/хв
ПОДОЛАННИЙ УХИЛ	45%
ШИРИНА ВАЛЬЦЯ	850 мм
ВАГА	1 310 кг

▶ ВІБРАЦІЙНИЙ КОТОК



Atlas Copco LP 8500

ДВИГУН	Hatz, дизель
ПОТУЖНІСТЬ	12,5 кВт
ЧАСТОТА ВІБРАЦІЇ	32 Гц
АМПЛІТУДА	1,2 мм
ВІДЦЕНТРОВА СИЛА	65 кН
ШВИДКІСТЬ ПРИ РУСІ ВПЕРЕД	20,5 м/хв
ШВИДКІСТЬ ПРИ РУСІ НАЗАД	20,3 м/хв
ПОДОЛАННИЙ УХИЛ	36%
ШИРИНА ВАЛЬЦЯ	850 мм
ВАГА	1 650 кг



Вібраційні котки



▶ **ВІБРАЦІЙНИЙ КОТОК**
Dynapec CA302PD

ТИП ВАЛЬЦЯ	кулачковий
НАВАНТАЖЕННЯ НА ВАЛЕЦЬ	8 000 кг
РОБОЧА ШИРИНА	2,13 м
ГАБАРИТИ, Д/Ш/В	5,55 / 2,39 / 2,99 м
ВАГА	12 600 кг



▶ **ВІБРАЦІЙНИЙ КОТОК**
Dynapec CA282D

ТИП ВАЛЬЦЯ	гладковальцовий
НАВАНТАЖЕННЯ НА ВАЛЕЦЬ	6 850 кг
РОБОЧА ШИРИНА	2,13 м
ГАБАРИТИ, Д/Ш/В	5,55 / 2,32 / 2,97 м
ВАГА	13 600 кг



▶ **ВІБРАЦІЙНИЙ КОТОК**
Bomag BW 213

ТИП ВАЛЬЦЯ	гладковальцовий
НАВАНТАЖЕННЯ НА ВАЛЕЦЬ	6 850 кг
СТАТИЧНЕ ЛІНІЙНЕ НАВАНТАЖЕННЯ	38,4 кг/см
РОБОЧА ШИРИНА	2,13 м
ГАБАРИТИ, Д/Ш/В	5,61 / 2,25 / 2,97 м
ВАГА	13 900 кг





Вібротрамбовка



▶ ВІБРОТРАМБОВКА
Atlas Copco LT7000

ДВИГУН	HONDA, бензин
ПОТУЖНІСТЬ	2.90 кВт
ЧАСТОТА ВІБРАЦІЇ	12 Гц
АМПЛІТУДА	70-80 мм
УДАРНА СИЛА	18,6 кН/удар
ШВИДКІСТЬ	15-18 м/хв
РОЗМІР ПІДОШВИ	280 x 330 мм
ВАГА	77 кг

Нереверсивні вібраційні плити



**▶ ВІБРОПЛИТА
НЕРЕВЕРСИВНА**
Atlas Copco LF100

ДВИГУН	HONDA, бензин
ПОТУЖНІСТЬ	4,1 кВт
ЧАСТОТА ВІБРАЦІЇ	95 Гц
АМПЛІТУДА	0,9 мм
ВІДЦЕНТРОВА СИЛА	17 кН
ШВИДКІСТЬ	25 м/хв
РОЗМІРИ ПЛИТИ	500 x 595 мм
ВАГА	95 кг



**▶ ВІБРОПЛИТА
НЕРЕВЕРСИВНА**
Atlas Copco LF130

ДВИГУН	HONDA, бензин
ПОТУЖНІСТЬ	4,1 кВт
ЧАСТОТА ВІБРАЦІЇ	95 Гц
АМПЛІТУДА	0,9 мм
ВІДЦЕНТРОВА СИЛА	20 кН
ШВИДКІСТЬ	22 м/хв
РОЗМІРИ ПЛИТИ	500 x 580 мм
ВАГА	130 кг





Реверсивні вібраційні плити



▶ РЕВЕРСИВНА ВІБРОПЛИТА

Atlas Copco LG200

ДВИГУН	HONDA, бензин
ПОТУЖНІСТЬ	4,8 кВт
ЧАСТОТА ВІБРАЦІЇ	65 Гц
АМПЛІТУДА	1,9 мм
ВІДЦЕНТРОВА СИЛА	36 кН
ШВИДКІСТЬ	25 м/хв
РОЗМІР ПЛИТИ	500 x 700 мм
ВАГА	217 кг



▶ РЕВЕРСИВНА ВІБРОПЛИТА

Atlas Copco LG400

ДВИГУН	HONDA, бензин
ПОТУЖНІСТЬ	7,7 кВт
ЧАСТОТА ВІБРАЦІЇ	60 Гц
АМПЛІТУДА	1,8 мм
ВІДЦЕНТРОВА СИЛА	52 кН
ШВИДКІСТЬ	25 м/хв
РОЗМІР ПЛИТИ	650 x 967 мм
ВАГА	398 кг



▶ РЕВЕРСИВНА ВІБРОПЛИТА

Atlas Copco LG500

ДВИГУН	Hatz, дизель
ПОТУЖНІСТЬ	8,2 кВт
ЧАСТОТА ВІБРАЦІЇ	60 Гц
АМПЛІТУДА	2,1 мм
ВІДЦЕНТРОВА СИЛА	60 кН
ШВИДКІСТЬ	24 м/хв
РОЗМІР ПЛИТИ	550 (850) x 990 мм
ВАГА	490 кг



▶ РЕВЕРСИВНА ВІБРОПЛИТА

Atlas Copco LH700

ДВИГУН	Hatz, дизель
ПОТУЖНІСТЬ	11 кВт
ЧАСТОТА ВІБРАЦІЇ	53 Гц
АМПЛІТУДА	2,5 мм
ВІДЦЕНТРОВА СИЛА	95 кН
ШВИДКІСТЬ	30 м/хв
РОЗМІР ПЛИТИ	660 x 1050 мм
ВАГА	780 кг



Розділ 5

ЕЛЕКТРОПОСТАЧАННЯ, ОБІГРІВ ►

Бензинові генератори

Дизельні генератори

**Причіпи для транспортування
дизельних генераторів**

Освітлювальні щогли

Контейнери для палива

Зварювальні генератори

Дизельні обігрівачі

Електричні обігрівачі

Осушувачі



Бензинові генератори



▶ **БЕНЗИНОВИЙ ГЕНЕРАТОР**
SDMO HS 2500

ПОТУЖНІСТЬ НОМІНАЛЬНА	2 кВт
ДВИГУН	Honda, бензин
ОБ'ЄМ БАКУ	13л
ВИТРАТА ПАЛИВА, 100% НАВАНТАЖЕННЯ	1,1 л/год
ВАГА	41 кг



▶ **БЕНЗИНОВИЙ ГЕНЕРАТОР**
SDMO HX 4000 C

ПОТУЖНІСТЬ НОМІНАЛЬНА	4 кВт
ДВИГУН	Honda, бензин
ОБ'ЄМ БАКУ	6 л
ВИТРАТА ПАЛИВА, 100% НАВАНТАЖЕННЯ	1,9 л/год
ВАГА	56 кг



▶ **БЕНЗИНОВИЙ ГЕНЕРАТОР**
SDMO HX 6000S

ПОТУЖНІСТЬ НОМІНАЛЬНА	5,4 кВт
ДВИГУН	Honda, бензин
ОБ'ЄМ БАКУ	6,5 л
ВИТРАТА ПАЛИВА, 100% НАВАНТАЖЕННЯ	2,41 л/год
ВАГА	79 кг



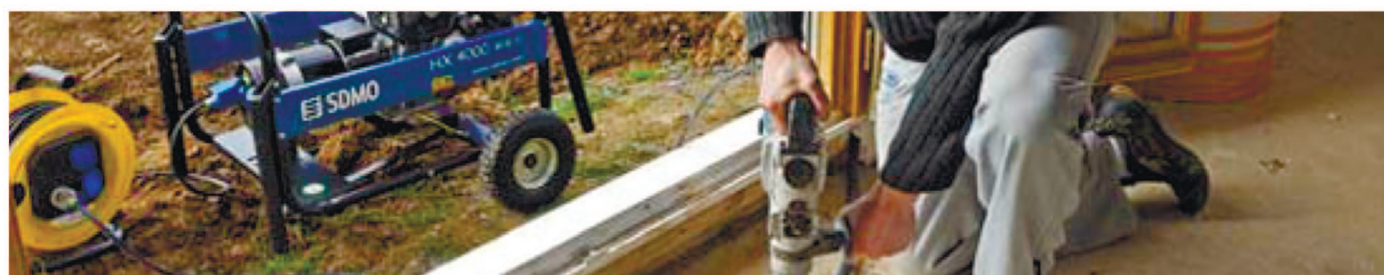
▶ **БЕНЗИНОВИЙ ГЕНЕРАТОР**
SDMO SH 7500 T-C

ПОТУЖНІСТЬ НОМІНАЛЬНА	6 кВт
ДВИГУН	Honda, бензин
ОБ'ЄМ БАКУ	26 л
ВИТРАТА ПАЛИВА, 100% НАВАНТАЖЕННЯ	2,41 л/год
ВАГА	85 кг



▶ **БЕНЗИНОВИЙ ГЕНЕРАТОР**
SDMO SH 15000TE

ПОТУЖНІСТЬ НОМІНАЛЬНА	10 кВт
ДВИГУН	Honda, бензин
ОБ'ЄМ БАКУ	26 л
ВИТРАТА ПАЛИВА, 100% НАВАНТАЖЕННЯ	4,4 л/год
ВАГА	150 кг





Дизельні генератори



▶ ДИЗЕЛЬНИЙ ГЕНЕРАТОР
Atlas Copco QAS 20

ПОТУЖНІСТЬ НОМІНАЛЬНА	16 кВт
СТРУМ НА ФАЗУ (МАХ)	28,9 А
ОБ'ЄМ БАКУ	115 л
ВИТРАТА ПАЛИВА, 100% НАВАНТАЖЕННЯ	4,9 л/год
ГАБАРИТИ, Д/Ш/В	1780 / 850 / 1170 мм
ВАГА	712 кг



▶ ДИЗЕЛЬНИЙ ГЕНЕРАТОР
Atlas Copco QAS 30

ПОТУЖНІСТЬ НОМІНАЛЬНА	24 кВт
СТРУМ НА ФАЗУ (МАХ)	36/40 А
ОБ'ЄМ БАКУ	134 л
ВИТРАТА ПАЛИВА, 100% НАВАНТАЖЕННЯ	6,4 л/год
ГАБАРИТИ, Д/Ш/В	2 450 / 1 100 / 1 483 мм
ВАГА	1 600кг



▶ ДИЗЕЛЬНИЙ ГЕНЕРАТОР
SDMO R44C2

ПОТУЖНІСТЬ НОМІНАЛЬНА	32 кВт
СТРУМ НА ФАЗУ (МАХ)	53/58 А
ОБ'ЄМ БАКУ	230 л
ВИТРАТА ПАЛИВА, 100% НАВАНТАЖЕННЯ	9,8 л/год
ГАБАРИТИ, Д/Ш/В	2 160 / 966 / 1 415 мм
ВАГА	1 227 кг



▶ ДИЗЕЛЬНИЙ ГЕНЕРАТОР
Atlas Copco QAS 40

ПОТУЖНІСТЬ НОМІНАЛЬНА	32 кВт
СТРУМ НА ФАЗУ (МАХ)	59,3 А
ОБ'ЄМ БАКУ	92 л
ВИТРАТА ПАЛИВА, 100% НАВАНТАЖЕННЯ	7,0 л/год
ГАБАРИТИ, Д/Ш/В	2 100 / 950 / 1 180мм
ВАГА	945 кг



▶ ДИЗЕЛЬНИЙ ГЕНЕРАТОР
SDMO J66K

ПОТУЖНІСТЬ НОМІНАЛЬНА	48 кВт
СТРУМ НА ФАЗУ (МАХ)	80/88 А
ОБ'ЄМ БАКУ	180 л
ВИТРАТА ПАЛИВА, 100% НАВАНТАЖЕННЯ	15 л/год
ГАБАРИТИ, Д/Ш/В	2 300 / 1 080 / 1 680 мм
ВАГА	1 610 кг



▶ ДИЗЕЛЬНИЙ ГЕНЕРАТОР
Atlas Copco QAS 60

ПОТУЖНІСТЬ НОМІНАЛЬНА	48 кВт
СТРУМ НА ФАЗУ (МАХ)	87 А
ОБ'ЄМ БАКУ	23 л
ВИТРАТА ПАЛИВА, 100% НАВАНТАЖЕННЯ	11,3 л/год
ГАБАРИТИ, Д/Ш/В	2 910 / 1 100 / 1 560 мм
ВАГА	1 585 кг



Дизельні генератори



▶ ДИЗЕЛЬНИЙ ГЕНЕРАТОР
SDMO J88K

ПОТУЖНІСТЬ НОМІНАЛЬНА	62 кВт
СТРУМ НА ФАЗУ (МАХ)	106/116 А
ОБ'ЄМ БАКУ	180 л
ВИТРАТА ПАЛИВА, 100% НАВАНТАЖЕННЯ	17,5 л/год
ГАБАРИТИ, Д/Ш/В	2 300 / 1 080 / 1 680 мм
ВАГА	1 535 кг



▶ ДИЗЕЛЬНИЙ ГЕНЕРАТОР
SDMO R90C2

ПОТУЖНІСТЬ НОМІНАЛЬНА	64 кВт
СТРУМ НА ФАЗУ (МАХ)	108/119 А
ОБ'ЄМ БАКУ	390 л
ВИТРАТА ПАЛИВА, 100% НАВАНТАЖЕННЯ	19,5 л/год
ГАБАРИТИ, Д/Ш/В	2 344 / 1 060 / 1 900 мм
ВАГА	2 489 кг



▶ ДИЗЕЛЬНИЙ ГЕНЕРАТОР
SDMO J120

ПОТУЖНІСТЬ НОМІНАЛЬНА	96 кВт
СТРУМ НА ФАЗУ (МАХ)	182/200 А
ОБ'ЄМ БАКУ	340 л
ВИТРАТА ПАЛИВА, 100% НАВАНТАЖЕННЯ	22,5 л/год
ГАБАРИТИ, Д/Ш/В	3 450 / 1 120 / 1 670 мм
ВАГА	2520 кг



▶ ДИЗЕЛЬНИЙ ГЕНЕРАТОР
SDMO R135

ПОТУЖНІСТЬ НОМІНАЛЬНА	96 кВт
СТРУМ НА ФАЗУ (МАХ)	190А
ОБ'ЄМ БАКУ	340 л
ВИТРАТА ПАЛИВА, 100% НАВАНТАЖЕННЯ	24,7 л/год
ГАБАРИТИ, Д/Ш/В	3 508 / 1 200 / 1 830 мм
ВАГА	2 175 кг



▶ ДИЗЕЛЬНИЙ ГЕНЕРАТОР
SDMO R165

ПОТУЖНІСТЬ НОМІНАЛЬНА	120 кВт
СТРУМ НА ФАЗУ (МАХ)	198/218 А
ОБ'ЄМ БАКУ	868 л
ВИТРАТА ПАЛИВА, 100% НАВАНТАЖЕННЯ	33,5 л/год
ГАБАРИТИ, Д/Ш/В	3560 / 1200 / 2182 мм
ВАГА	3556 кг



▶ ДИЗЕЛЬНИЙ ГЕНЕРАТОР
SDMO J220C2

ПОТУЖНІСТЬ НОМІНАЛЬНА	175 кВт
СТРУМ НА ФАЗУ (МАХ)	264 А
ОБ'ЄМ БАКУ	340 л
ВИТРАТА ПАЛИВА, 100% НАВАНТАЖЕННЯ	31,3 л/год
ГАБАРИТИ, Д/Ш/В	2 370 / 1 114 / 1 480 мм
ВАГА	2 390 кг

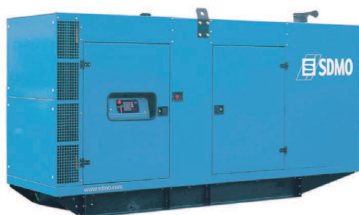


Дизельні генератори



▶ ДИЗЕЛЬНИЙ ГЕНЕРАТОР
SDMO J275K

ПОТУЖНІСТЬ НОМІНАЛЬНА	200 кВт
СТРУМ НА ФАЗУ (МАХ)	330/363 А
ОБ'ЄМ БАКУ	950 л
ВИТРАТА ПАЛИВА, 100% НАВАНТАЖЕННЯ	53,2 л/год
ГАБАРИТИ, Д/Ш/В	4 000 / 1 380 / 2 130 мм
ВАГА	3 150 кг



▶ ДИЗЕЛЬНИЙ ГЕНЕРАТОР
SDMO D330

ПОТУЖНІСТЬ НОМІНАЛЬНА	240кВт
СТРУМ НА ФАЗУ (МАХ)	396 А
ОБ'ЄМ БАКУ	470 л
ВИТРАТА ПАЛИВА, 100% НАВАНТАЖЕННЯ	63,1 л/год
ГАБАРИТИ, Д/Ш/В	4 475 / 1 410 / 2 430 мм
ВАГА	3 670 кг



▶ ДИЗЕЛЬНИЙ ГЕНЕРАТОР
SDMO V375K

ПОТУЖНІСТЬ НОМІНАЛЬНА	275кВт
СТРУМ НА ФАЗУ (МАХ)	435 А
ОБ'ЄМ БАКУ	470 л
ВИТРАТА ПАЛИВА, 100% НАВАНТАЖЕННЯ	66,7 л/год
ГАБАРИТИ, Д/Ш/В	4 480 / 1 410 / 2 430 мм
ВАГА	4,380кг



▶ ДИЗЕЛЬНИЙ ГЕНЕРАТОР
SDMO V440C2

ПОТУЖНІСТЬ НОМІНАЛЬНА	352 кВт
СТРУМ НА ФАЗУ (МАХ)	580/638 А
ОБ'ЄМ БАКУ	470 л
ВИТРАТА ПАЛИВА, 100% НАВАНТАЖЕННЯ	83,1 л/год
ГАБАРИТИ, Д/Ш/В	3 160 / 1 340 / 1 805 мм
ВАГА	4 320кг



▶ ДИЗЕЛЬНИЙ ГЕНЕРАТОР
SDMO R630C2

ПОТУЖНІСТЬ НОМІНАЛЬНА	458,2 кВт
СТРУМ НА ФАЗУ (МАХ)	756/832 А
ОБ'ЄМ БАКУ	1 950 л
ВИТРАТА ПАЛИВА, 100% НАВАНТАЖЕННЯ	115,93 л/год
ГАБАРИТИ, Д/Ш/В	5 083 / 1 690 / 2 955 мм
ВАГА	7 900 кг



Дизельні генератори

▶ ДИЗЕЛЬНИЙ ГЕНЕРАТОР

FG Wilson P635



ПОТУЖНІСТЬ НОМІНАЛЬНА	508 кВт
СТРУМ НА ФАЗУ (МАХ)	845 / 920 А
ОБ'ЄМ БАКУ (ОСНОВНОГО)	1 000 л
ОБ'ЄМ БАКУ (ДОДАТКОВОГО)	3 000 л
ВИТРАТА ПАЛИВА, 100% НАВАНТАЖЕННЯ	125,6 л/год
ГАБАРИТИ, Д/Ш/В	7500 / 2800 / 2900 мм
ВАГА	9 000 кг

▶ ДИЗЕЛЬНИЙ ГЕНЕРАТОР

SDMO X715



ПОТУЖНІСТЬ НОМІНАЛЬНА	520 кВт
СТРУМ НА ФАЗУ (МАХ)	865 / 945 А
ОБ'ЄМ БАКУ	930 л
ВИТРАТА ПАЛИВА, 100% НАВАНТАЖЕННЯ	138,6 л/год
ГАБАРИТИ, Д/Ш/В	6400 / 2170 / 2720 мм
ВАГА	8 000 кг

Причіпи для транспортування



ВАНТАЖОПДІЙМНІСТЬ	2000кг	2700кг	3500кг
ГАБАРИТИ, Д/Ш/В	2450/1200мм	2700/1800мм	3500/1900мм
КІЛКІСТЬ ВІСЕЙ	2	2	2





Освітлювальні щогли

▶ ОСВІТЛЮВАЛЬНА ЩОГЛА

Atlas Copco QLT H40



ТИП ДВИГУНА	Perkins, дизель
ПОТУЖНІСТЬ ОСВІТЛЕННЯ (МАХ)	85 000 люм./лампа
ЛАМПИ	4 по 1000 Вт
ВИСОТА ЩОГЛИ	9,2 м
ПАЛИВНА АВТОНОМНІСТЬ	85 годин
ОБЕРТАННЯ	350 градусів
ГАБАРИТИ, Д/Ш/В	2,91 / 1,32 / 2,27 м
ВАГА	1 270 кг

▶ ОСВІТЛЮВАЛЬНА ЩОГЛА

Atlas Copco QLT M10



ТИП ДВИГУНА	Kubota, дизель
ПОТУЖНІСТЬ ОСВІТЛЕННЯ (МАХ)	100 000 люм./лампа
ЛАМПИ	4 по 1000 Вт
ВИСОТА ЩОГЛИ	9,5 м
ПАЛИВНА АВТОНОМНІСТЬ	60-70 годин
ОБЕРТАННЯ	350 градусів
ГАБАРИТИ, Д/Ш/В	2,8 / 2,25 / 9,5 м
ВАГА	820 кг

Контейнери для палива

Transcube Global 10TCG



ЄМНІСТЬ	975 л
ГАБАРИТИ	1150 / 1150 / 1320 мм
ВАГА	530 кг



Зварювальні генератори



▶ ЗВАРЮВАЛЬНИЙ ГЕНЕРАТОР

SDMO VX200/4- HS

ЗВАРЮВАЛЬНИЙ СТРУМ	50-200 А
ПОТУЖНІСТЬ НОМІНАЛЬНА	4 кВт
ТОК НА ФАЗУ (МАХ) ОБ'ЄМ БАКУ	170/200 А 6,5 л
ВИТРАТА ПАЛИВА, 100% НАВАНТАЖЕННЯ	2,4 л/год
ГАБАРИТИ, Д/Ш/В	870 / 570 / 560 мм
ВАГА	86 кг



▶ ЗВАРЮВАЛЬНИЙ ГЕНЕРАТОР

SDMO VX220/7.5 HC

ЗВАРЮВАЛЬНИЙ СТРУМ	50-220 А
ПОТУЖНІСТЬ НОМІНАЛЬНА	3,5кВт/230В 6,0кВт/400В
ДВИГУН	Honda, бензин
ОБ'ЄМ БАКУ	6,5 л
ВИТРАТА ПАЛИВА, 100% НАВАНТАЖЕННЯ	2,4 л/год
ВАГА	86 кг

Дизельні обігрівачі



▶ ДИЗЕЛЬНИЙ ОБІГРІВАЧ

Master B 100 CED

ТЕПЛОВА ПОТУЖНІСТЬ	29 кВт
ПОТІК ПОВІТРЯ	800 куб.м/год
ВИТРАТА ПАЛИВА	2,45 кг/год
ПАРАМЕТРИ ЕЛЕКТРОМЕРЕЖІ	230 В / 50 Гц
ОБ'ЄМ БАКУ	42 л
ВАГА	28 кг



▶ ДИЗЕЛЬНИЙ ОБІГРІВАЧ

Master BV 170 E

ТЕПЛОВА ПОТУЖНІСТЬ	47 кВт
ПОТІК ПОВІТРЯ	1800 куб.м/год
ВИТРАТА ПАЛИВА	3,9 кг/год
ПАРАМЕТРИ ЕЛЕКТРОМЕРЕЖІ	230 В / 50 Гц
ОБ'ЄМ БАКУ	65 л
ВАГА	80 кг



▶ ДИЗЕЛЬНИЙ ОБІГРІВАЧ

Thermobile ITA-75

ТЕПЛОВА ПОТУЖНІСТЬ	70 кВт
ПОТІК ПОВІТРЯ	3800 куб.м/год
ВИТРАТА ПАЛИВА	7 кг/год
ПАРАМЕТРИ ЕЛЕКТРОМЕРЕЖІ	230 В / 50 Гц
ВАГА	131 кг



▶ ДИЗЕЛЬНИЙ ОБІГРІВАЧ

Master BV 290 E

ТЕПЛОВА ПОТУЖНІСТЬ	81 кВт
ПОТІК ПОВІТРЯ	3300 куб.м/год
ВИТРАТА ПАЛИВА	6,8 кг/год
ПАРАМЕТРИ ЕЛЕКТРОМЕРЕЖІ	230 В / 50 Гц
ОБ'ЄМ БАКУ	105 л
ВАГА	103 кг



Дизельні обігрівачі



- ▶ **ДИЗЕЛЬНИЙ ОБІГРІВАЧ**
Thermobile IMA-111

ТЕПЛОВА ПОТУЖНІСТЬ	110 кВт
ПОТІК ПОВІТРЯ	5800 куб.м/год
ВИТРАТА ПАЛИВА	10,9 кг/год
ПАРАМЕТРИ ЕЛЕКТРОМЕРЕЖІ	230 В / 50 Гц
ВАГА	278 кг



- ▶ **ДИЗЕЛЬНИЙ ОБІГРІВАЧ**
Thermobile-185

ТЕПЛОВА ПОТУЖНІСТЬ	200 кВт
ПОТІК ПОВІТРЯ	10 000 куб.м/год
ВИТРАТА ПАЛИВА	18,3 кг/год
ПАРАМЕТРИ ЕЛЕКТРОМЕРЕЖІ	230 В / 50 Гц
ВАГА	425 кг



- ▶ **ДИЗЕЛЬНИЙ ОБІГРІВАЧ**
Master BV 690

ТЕПЛОВА ПОТУЖНІСТЬ	220 кВт
ПОТІК ПОВІТРЯ	12 500 куб.м/год
ВИТРАТА ПАЛИВА	18,5 кг/год
ПАРАМЕТРИ ЕЛЕКТРОМЕРЕЖІ	230 В / 50 Гц
ВАГА	328 кг

Електричні обігрівачі



- ▶ **ЕЛЕКТРИЧНИЙ ОБІГРІВАЧ**
Master B 5 EPA

ТЕПЛОВА ПОТУЖНІСТЬ	2,5/5 кВт
ПОТІК ПОВІТРЯ	510 куб.м/год
ПАРАМЕТРИ ЕЛЕКТРОМЕРЕЖІ	400 В / 50 Гц
ВАГА	9 кг



- ▶ **ЕЛЕКТРИЧНИЙ ОБІГРІВАЧ**
Master B 9 EPA

ТЕПЛОВА ПОТУЖНІСТЬ	4,5/9 кВт
ПОТІК ПОВІТРЯ	800 куб.м/год
ПАРАМЕТРИ ЕЛЕКТРОМЕРЕЖІ	400 В / 50 Гц
ВАГА	14,5 кг



- ▶ **ЕЛЕКТРИЧНИЙ ОБІГРІВАЧ**
Master B15EPA

ТЕПЛОВА ПОТУЖНІСТЬ	15 кВт
ПОТІК ПОВІТРЯ	1700 куб.м/год
ПАРАМЕТРИ ЕЛЕКТРОМЕРЕЖІ	400 В / 50 Гц
ВАГА	19 кг



Електричні обігрівачі



▶ ЕЛЕКТРИЧНИЙ ОБІГРІВАЧ

Master B 18 EPR

ТЕПЛОВА ПОТУЖНІСТЬ	4,5/9/13,5/18 кВт
ПОТІК ПОВІТРЯ	1700 куб.м/год
ПАРАМЕТРИ ЕЛЕКТРОМЕРЕЖІ	400 В / 50 Гц
ВАГА	27 кг



▶ ЕЛЕКТРИЧНИЙ ОБІГРІВАЧ

Master B 22 EPR

ТЕПЛОВА ПОТУЖНІСТЬ	11/22 кВт
ПОТІК ПОВІТРЯ	2 200 куб.м/год
ПАРАМЕТРИ ЕЛЕКТРОМЕРЕЖІ	400 В / 50 Гц
ВАГА	20 кг

Осушувачі



▶ ОСУШУВАЧ

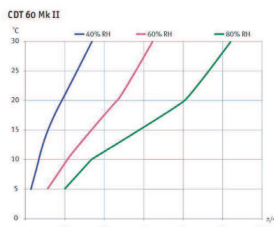
Master DH 40

ПРОДУКТИВНІСТЬ (30°/80%/RH)	40 л/ 24 год
ВОЛОГІСТЬ	40-100%
ТЕМПЕРАТУРА	3-30°C
ПОТІК ПОВІТРЯ	400 куб.м/год
ПАРАМЕТРИ ЕЛЕКТРОМЕРЕЖІ	230 В/ 50 Гц
СПОЖИВАНА ПОТУЖНІСТЬ	800 Вт
ОБ'ЄМ БАКУ	11 л
ВАГА	52 кг



▶ ОСУШУВАЧ

Dantherm CDT 60

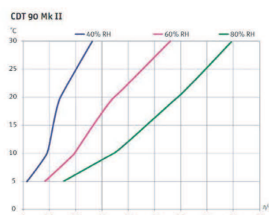


ПРОДУКТИВНІСТЬ (30°/80%/RH)	62,5 л/ 24 год
ВОЛОГІСТЬ	40-100%
ТЕМПЕРАТУРА	3-30°C
ПОТІК ПОВІТРЯ	725 куб.м/год
ПАРАМЕТРИ ЕЛЕКТРОМЕРЕЖІ	230 В/ 50 Гц
СПОЖИВАНА ПОТУЖНІСТЬ	1120 Вт
ОБ'ЄМ БАКУ	14 л
ВАГА	47 кг



▶ ОСУШУВАЧ

Dantherm CDT 90



ПРОДУКТИВНІСТЬ (30°/80%/RH)	90 л/ 24 год
ВОЛОГІСТЬ	40-100%
ТЕМПЕРАТУРА	3-32°C
ПОТІК ПОВІТРЯ	1000 куб.м/год
ПАРАМЕТРИ ЕЛЕКТРОМЕРЕЖІ	230 В/ 50 Гц
СПОЖИВАНА ПОТУЖНІСТЬ	1650 Вт
ОБ'ЄМ БАКУ	10 л
ВАГА	62 кг

Розділ 6

РОБОТИ ЗІ СТИСЛИМ ПОВІТРЯМ ▶

Компресори

Пневмоінструмент



Компресори

► КОМПРЕСОР



Kaeser M 26

ГАБАРИТИ, Д/Ш/В	3610/1260/1240мм
ПРОДУКТИВНІСТЬ	2,60 м³/хв
РОБОЧИЙ ТИСК	7 Бар
ТИП ДВИГУНА	дизель
КІЛКІСТЬ ВИХОДІВ	2
ОБ'ЄМ БАКУ	30 л
ВИТРАТА ПАЛИВА, 100% НАВАНТАЖЕННЯ	5,3 л/год
РОЗ'ЄМ ДЛЯ ПІДКЛЮЧЕННЯ ШЛАНГІВ	2xG 3/4
ВАГА	498 кг

► КОМПРЕСОР



Kaeser M 50

ГАБАРИТИ, Д/Ш/В	3430/1410/1250мм
ПРОДУКТИВНІСТЬ	5 м³/хв
РОБОЧИЙ ТИСК	7 Бар
ТИП ДВИГУНА	дизель
КІЛКІСТЬ ВИХОДІВ	3
ОБ'ЄМ БАКУ	40 л
ВИТРАТА ПАЛИВА, 100% НАВАНТАЖЕННЯ	9,0 л/год
РОЗ'ЄМ ДЛЯ ПІДКЛЮЧЕННЯ ШЛАНГІВ	2xG 3/4 1xG1
ВАГА	750 кг

► КОМПРЕСОР



Kaeser M 80

ГАБАРИТИ, Д/Ш/В	4640/1780/1515мм
ПРОДУКТИВНІСТЬ	8,1 м³/хв
РОБОЧИЙ ТИСК	7 Бар
ТИП ДВИГУНА	дизель
КІЛКІСТЬ ВИХОДІВ	4
ОБ'ЄМ БАКУ	150 л
ВИТРАТА ПАЛИВА, 100% НАВАНТАЖЕННЯ	13,8 л/год
РОЗ'ЄМ ДЛЯ ПІДКЛЮЧЕННЯ ШЛАНГІВ	3xG 3 / 4, 1xG 1 / 2
ВАГА	1 480 кг

► КОМПРЕСОР



Kaeser M 123

ГАБАРИТИ, Д/Ш/В	4720/1860/1590мм
ПРОДУКТИВНІСТЬ	11,5 м³/хв
РОБОЧИЙ ТИСК	8,6 Бар
ТИП ДВИГУНА	дизель
КІЛКІСТЬ ВИХОДІВ	4
ОБ'ЄМ БАКУ	170 л
ВИТРАТА ПАЛИВА, 100% НАВАНТАЖЕННЯ	22,5 л/год
РОЗ'ЄМ ДЛЯ ПІДКЛЮЧЕННЯ ШЛАНГІВ	3xG 3 / 4 1xG1
ВАГА	1 945 кг





Пневмоінструмент



▶ ВІДБІЙНИЙ МОЛОТОК ПНЕВМАТИЧНИЙ

Atlas Copco TEX 12 PS

ХВОСТОВИК	22 x 82,5 мм
ЧАСТОТА	1 540 уд/хв
ВИТРАТА ПОВІТРЯ	1,3 м³/хв
ВАГА	12,3 кг



▶ ВІДБІЙНИЙ МОЛОТОК ПНЕВМАТИЧНИЙ

Atlas Copco TEX 09 DS

ХВОСТОВИК	22 x 82,5 мм
ЧАСТОТА	1 630 уд/хв
ВИТРАТА ПОВІТРЯ	1,1 м³/хв
ВАГА	10,5 кг

Бетоноломи



▶ БЕТНОЛОМ ПНЕВМАТИЧНИЙ

Atlas Copco TEX 220 PS

ХВОСТОВИК	25 x 108 мм
ЧАСТОТА	1 320 уд/хв
ВИТРАТА ПОВІТРЯ	1,8 м³/хв
ВАГА	22,0 кг



▶ БЕТНОЛОМ ПНЕВМАТИЧНИЙ

Atlas Copco TEX 230 PE

ХВОСТОВИК	25 x 108 мм
ЧАСТОТА	1 320 уд/хв
ВИТРАТА ПОВІТРЯ	1,8 м³/хв
ВАГА	27,5 кг





Розділ 7

ВІДКАЧУВАННЯ ВОДИ ▶

Заглибні насоси

Мотопомпи



Заглибні насоси

▶ ЗАГЛИБНИЙ НАСОС

Minex



ПРОДУКТИВНІСТЬ	0-40 куб.м/год
НАПІР	до 18 м
ПОТУЖНІСТЬ	1,3 кВт
ДІАМЕТР ПАТРУБКІВ	50 мм
МАХ. РОЗМІР ЧАСТОК	7,5 мм
НАПРУГА	230В / 50Гц
ДОВЖИНА КАБЕЛЮ	20 м
ВАГА	21 кг

▶ ЗАГЛИБНИЙ НАСОС

Minette



ПРОДУКТИВНІСТЬ	0-47 куб.м/год
НАПІР	до 20 м
ПОТУЖНІСТЬ	1,5 кВт
ДІАМЕТР ПАТРУБКІВ	75 мм
МАХ. РОЗМІР ЧАСТОК	9 мм
НАПРУГА	230В / 50Гц
ДОВЖИНА КАБЕЛЮ	20 м
ВАГА	32 кг



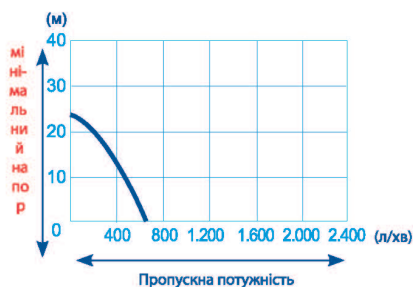


Мотопомпи

▶ МОТОПОМПА



Honda WT20HX3 DE

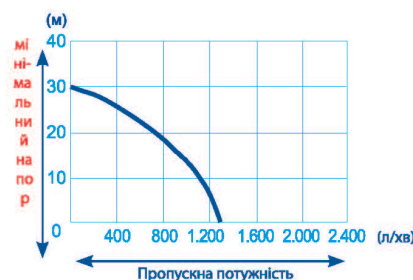


ПРОДУКТИВНІСТЬ	710 л/хв
НАПІР	26 м
ВИСОТА ВСМОКТУВАННЯ	8 м
ДОПУСТИМИЙ ДІАМЕТР ТВЕРДОЇ ФАЗИ	20 мм
ДВИГУН	Honda, бензин
ОБ'ЄМ ПАЛИВНОГО БАКУ	3,6 л
ВИТРАТА ПАЛИВА	до 1,4 л/год
ДІАМЕТР РУКАВІВ	50 мм (2")
ВАГА	38 кг

▶ МОТОПОМПА



Honda WT30HX3 DE

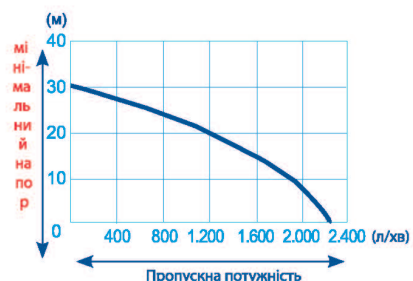


ПРОДУКТИВНІСТЬ	1 210 л/хв
НАПІР	27 м
ВИСОТА ВСМОКТУВАННЯ	8 м
ДОПУСТИМИЙ ДІАМЕТР ТВЕРДОЇ ФАЗИ	28 мм
ДВИГУН	Honda, бензин
ОБ'ЄМ ПАЛИВНОГО БАКУ	5,3 л
ВИТРАТА ПАЛИВА	до 2,4 л/год
ДІАМЕТР РУКАВІВ	80 мм (3")
ВАГА	60 кг

▶ МОТОПОМПА



Honda WT40HX2 DE



ПРОДУКТИВНІСТЬ	1 640 л/хв
НАПІР	26 м
ВИСОТА ВСМОКТУВАННЯ	8 м
ДОПУСТИМИЙ ДІАМЕТР ТВЕРДОЇ ФАЗИ	31 мм
ДВИГУН	Honda, бензин
ОБ'ЄМ ПАЛИВНОГО БАКУ	6,1 л
ВИТРАТА ПАЛИВА	до 3 л/год
ДІАМЕТР РУКАВІВ	100 мм (4")
ВАГА	78 кг





Розділ 8

МОНТАЖНІ РОБОТИ



Електричні ножицеві підйомники

Дизельні ножицеві підйомники

Електричні колінчасті підйомники

Дизельні колінчасті підйомники

Дизельні телескопічні підйомники

Причепні телескопічні підйомники

Причепні колінчасті підйомники

Щоглові підйомники

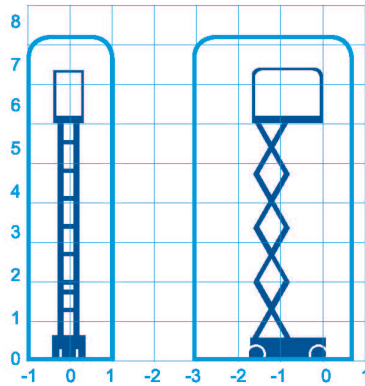


Електричні ножицеві підйомники



▶ ПІДЙОМНИК НОЖИЦЕВИЙ АКУМУЛЯТОРНИЙ

Haulotte Optimum 8

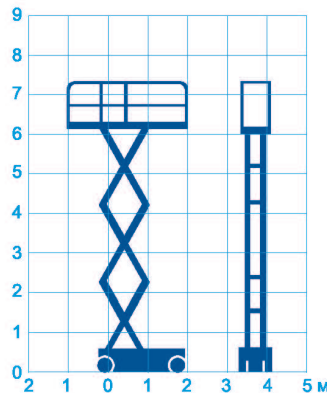


РОБОЧА ВИСОТА	7,6 м
ВИСОТА ПЛАТФОРМИ	5,76 м
МАХ.ВАНТАЖОПІДЙОМНІСТЬ	230 кг
ДОВЖИНА З ДРАБИНОЮ	1,88 м
ШИРИНА	0,76 м
ВИСОТА З ПОРУЧНЯМИ	2 м
ВИСОТА БЕЗ ПОРУЧНІВ	0,89 м
КОЛІСНА БАЗА	1,38 м
ДОРОЖНІЙ ПРОСВІТ	8 см
ГАБАРИТИ ПЛАТФОРМИ	1,65 x 0,7 м
ШВИДКІСТЬ РУХУ	0,6 - 4,55 км/год
АКУМУЛЯТОРИ	180 Амп/год
ПОДОЛАНІЙ УХИЛ	25%
ВАГА	1 420 кг



▶ ПІДЙОМНИК НОЖИЦЕВИЙ АКУМУЛЯТОРНИЙ

Haulotte Compact 8

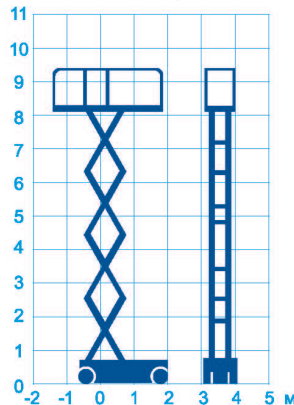


РОБОЧА ВИСОТА	8,18 м
ВИСОТА ПЛАТФОРМИ	6,18 м
МАХ.ВАНТАЖОПІДЙОМНІСТЬ	350 кг
ДОВЖИНА З ДРАБИНОЮ	2,48 м
ШИРИНА	0,81 м
ВИСОТА З ПОРУЧНЯМИ	1,99 м
ВИСОТА БЕЗ ПОРУЧНІВ	1,14 м
КОЛІСНА БАЗА	1,86 м
ДОРОЖНІЙ ПРОСВІТ	12,5 см
ГАБАРИТИ ПЛАТФОРМИ	2,3 x 0,8 м
ШВИДКІСТЬ РУХУ	1,3 - 2,5 км/год
АКУМУЛЯТОРИ	180 Амп/год
ПОДОЛАНІЙ УХИЛ	25%
ВАГА	1 730 кг



▶ ПІДЙОМНИК НОЖИЦЕВИЙ АКУМУЛЯТОРНИЙ

Haulotte Compact 10N



РОБОЧА ВИСОТА	10 м
ВИСОТА ПЛАТФОРМИ	8 м
МАХ.ВАНТАЖОПІДЙОМНІСТЬ	230 кг
ДОВЖИНА З ДРАБИНОЮ	2,48 м
ШИРИНА	0,81 м
ВИСОТА З ПОРУЧНЯМИ	2,18 м
ВИСОТА БЕЗ ПОРУЧНІВ	1,33 м
КОЛІСНА БАЗА	1,86 м
ДОРОЖНІЙ ПРОСВІТ	12,5 см
ГАБАРИТИ ПЛАТФОРМИ	2,3 x 0,8 м
ШВИДКІСТЬ РУХУ	1,3-2,5 км/год
АКУМУЛЯТОРИ	180 Амп/год
ПОДОЛАНІЙ УХИЛ	23%
ВАГА	2 160 кг

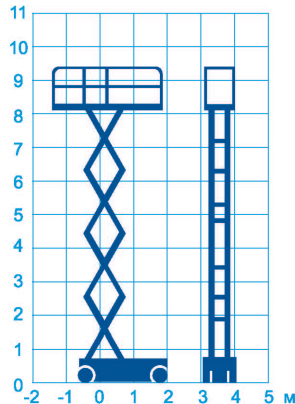


Електричні ножицеві підйомники



▶ ПІДЙОМНИК НОЖИЦЕВИЙ АКУМУЛЯТОРНИЙ

Haulotte Compact 10

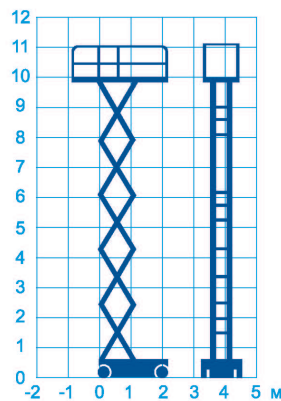


РОБОЧА ВИСОТА	10,14 м
ВИСОТА ПЛАТФОРМИ	8,14 м
МАХ.ВАНТАЖОПІДЙОМНІСТЬ	450 кг
ДОВЖИНА З ДРАБИНОЮ	2,46 м
ШИРИНА	1,2 м
ВИСОТА З ПОРУЧНЯМИ	2,26 м
ВИСОТА БЕЗ ПОРУЧНІВ	1,14 м
КОЛІСНА БАЗА	1,86 м
ДОРОЖНІЙ ПРОСВІТ	13 см
ГАБАРИТИ ПЛАТФОРМИ	2,3 x 1,2 м
ШВИДКІСТЬ РУХУ	1-3 км/год
АКУМУЛЯТОРИ	24 В- 250 Амп/год
ПОДОЛАНІЙ УХИЛ	23%
ВАГА	2 330 кг



▶ ПІДЙОМНИК НОЖИЦЕВИЙ АКУМУЛЯТОРНИЙ

Haulotte Compact 12

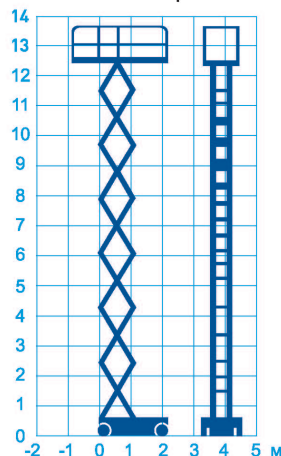


РОБОЧА ВИСОТА	12 м
ВИСОТА ПЛАТФОРМИ	10 м
МАХ.ВАНТАЖОПІДЙОМНІСТЬ	300 кг
ДОВЖИНА З ДРАБИНОЮ	2,46 м
ШИРИНА	1,2 м
ВИСОТА З ПОРУЧНЯМИ	2,38 м
ВИСОТА БЕЗ ПОРУЧНІВ	1,26 м
КОЛІСНА БАЗА	1,86 м
ДОРОЖНІЙ ПРОСВІТ	13 см
ГАБАРИТИ ПЛАТФОРМИ	2,3 x 1,2 м
ШВИДКІСТЬ РУХУ	1-3 км/год
АКУМУЛЯТОРИ	24 В- 250 Амп/год
ПОДОЛАНІЙ УХИЛ	23%
ВАГА	2 630 кг



▶ ПІДЙОМНИК НОЖИЦЕВИЙ АКУМУЛЯТОРНИЙ

Haulotte Compact 14



РОБОЧА ВИСОТА	13,85 м
ВИСОТА ПЛАТФОРМИ	11,85 м
МАХ.ВАНТАЖОПІДЙОМНІСТЬ	350 кг
ДОВЖИНА З ДРАБИНОЮ	2,74 м
ШИРИНА	1,2 м
ВИСОТА З ПОРУЧНЯМИ	2,5 м
ВИСОТА БЕЗ ПОРУЧНІВ	2,08 м
КОЛІСНА БАЗА	1,86 м
ДОРОЖНІЙ ПРОСВІТ	13 см
ГАБАРИТИ ПЛАТФОРМИ	2,3 x 1,2 м
ШВИДКІСТЬ РУХУ	0,9 - 2,7 км/год
АКУМУЛЯТОРИ	24В - 340 Амп/год
ПОДОЛАНІЙ УХИЛ	23%
ВАГА	3 175 кг

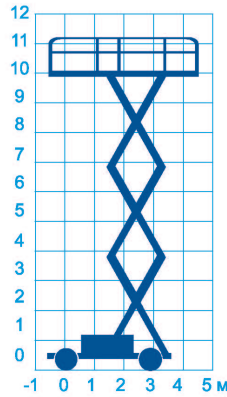


Дизельні ножицеві підйомники



▶ ПІДЙОМНИК НОЖИЦЕВИЙ ДИЗЕЛЬНИЙ САМОХІДНИЙ

Haulotte H12SX

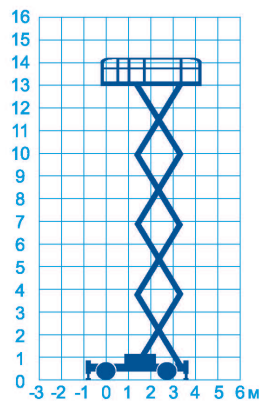


РОБОЧА ВИСОТА	12 м
ВИСОТА ПЛАТФОРМИ	10 м
МАХ.ВАНТАЖОПІДЙОМНІСТЬ	700 кг
ДОВЖИНА	4,12 м
ШИРИНА	2,25 м
ВИСОТА З ПОРУЧНЯМИ	2,57 м
ВИСОТА БЕЗ ПОРУЧНІВ	1,71 м
КОЛІСНА БАЗА	2,75 м
ДОРОЖНІЙ ПРОСВІТ	27 см
ГАБАРИТИ ПЛАТФОРМИ	3,9 x 1,81 м
ШВИДКІСТЬ РУХУ	1,6-6 км/год
ПОДОЛАНИЙ УХИЛ	40%
ДВИГУН	дизель, 24 кВт
ОБ'ЄМ ПАЛИВНОГО БАКУ	65 л
ВАГА	5 510 кг



▶ ПІДЙОМНИК НОЖИЦЕВИЙ ДИЗЕЛЬНИЙ САМОХІДНИЙ

Haulotte H15SX

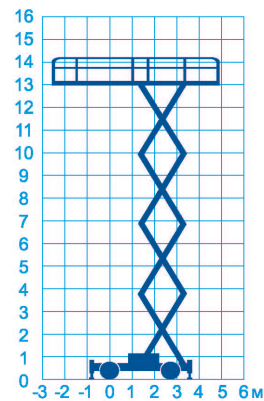


РОБОЧА ВИСОТА	15 м
ВИСОТА ПЛАТФОРМИ	13 м
МАХ.ВАНТАЖОПІДЙОМНІСТЬ	500 кг
ДОВЖИНА	4,18 м
ШИРИНА	2,25 м
ВИСОТА З ПОРУЧНЯМИ	2,77 м
ВИСОТА БЕЗ ПОРУЧНІВ	1,90 м
КОЛІСНА БАЗА	2,75 м
ДОРОЖНІЙ ПРОСВІТ	27 см
ГАБАРИТИ ПЛАТФОРМИ	4,0 x 1,89 м
ШВИДКІСТЬ РУХУ	1,6-6 км/год
ПОДОЛАНИЙ УХИЛ	40%
ДВИГУН	дизель, 24 кВт
ОБ'ЄМ ПАЛИВНОГО БАКУ	65 л
ВАГА	6 340 кг



▶ ПІДЙОМНИК НОЖИЦЕВИЙ ДИЗЕЛЬНИЙ САМОХІДНИЙ

Haulotte H15SXL



РОБОЧА ВИСОТА	15 м
ВИСОТА ПЛАТФОРМИ	13 м
МАХ.ВАНТАЖОПІДЙОМНІСТЬ	500 кг
ДОВЖИНА	5,30 м
ШИРИНА	2,25 м
ВИСОТА З ПОРУЧНЯМИ	2,77 м
ВИСОТА БЕЗ ПОРУЧНІВ	1,91 м
КОЛІСНА БАЗА	2,75 м
ДОРОЖНІЙ ПРОСВІТ	27 см
ГАБАРИТИ ПЛАТФОРМИ	7,30 x 1,90 м
ШВИДКІСТЬ РУХУ	1,6-6 км/год
ПОДОЛАНИЙ УХИЛ	40%
ДВИГУН	дизель, 24 кВт
ОБ'ЄМ ПАЛИВНОГО БАКУ	65 л
ВАГА	6 530 кг

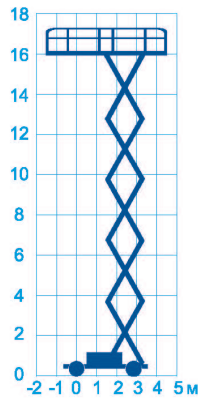


Дизельні ножицеві підйомники



▶ **ПІДЙОМНИК НОЖИЦЕВИЙ
ДИЗЕЛЬНИЙ САМОХІДНИЙ**

Haulotte H18SX

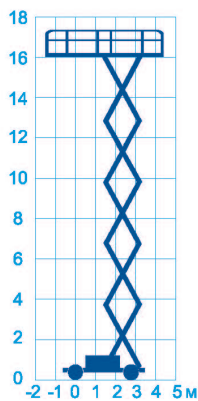


РОБОЧА ВИСОТА	18 м
ВИСОТА ПЛАТФОРМИ	16 м
МАХ.ВАНТАЖОПІДЙОМНІСТЬ	500 кг
ДОВЖИНА	4,18 м
ШИРИНА	2,25 м
ВИСОТА З ПОРУЧНЯМИ	2,96 м
ВИСОТА БЕЗ ПОРУЧНІВ	2,11 м
КОЛІСНА БАЗА	2,75 м
ДОРОЖНІЙ ПРОСВІТ	27 см
ГАБАРИТИ ПЛАТФОРМИ	4,0 x 1,89 м
ШВИДКІСТЬ РУХУ	1,6-6 км/год
ПОДОЛАННИЙ УХИЛ	40%
ДВИГУН	дизель, 24 кВт
ОБ'ЄМ ПАЛИВНОГО БАКУ	65 л
ВАГА	7 300 кг



▶ **ПІДЙОМНИК НОЖИЦЕВИЙ
ДИЗЕЛЬНИЙ САМОХІДНИЙ**

Haulotte H18SXL



РОБОЧА ВИСОТА	18 м
ВИСОТА ПЛАТФОРМИ	16 м
МАХ.ВАНТАЖОПІДЙОМНІСТЬ	500 кг
ДОВЖИНА	5,30 м
ШИРИНА	2,25 м
ВИСОТА З ПОРУЧНЯМИ	2,97 м
ВИСОТА БЕЗ ПОРУЧНІВ	2,11 м
КОЛІСНА БАЗА	2,75 м
ДОРОЖНІЙ ПРОСВІТ	27 см
ГАБАРИТИ ПЛАТФОРМИ	7,30 x 1,90 м
ШВИДКІСТЬ РУХУ	1,6-6 км/год
ПОДОЛАННИЙ УХИЛ	40%
ДВИГУН	дизель, 24 кВт
ОБ'ЄМ ПАЛИВНОГО БАКУ	65 л
ВАГА	7 490 кг



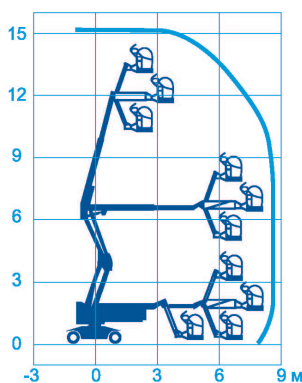


Електричні колінчасті підйомники



▶ ПІДЙОМНИК КОЛІНЧАСТИЙ АКУМУЛЯТОРНИЙ

Haulotte HA 15 IP

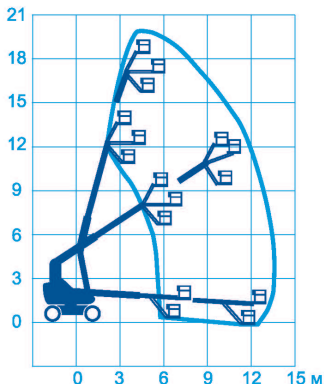


РОБОЧА ВИСОТА	15 м
МАХ.ВАНТАЖОПІДЙОМНІСТЬ	230 кг
ВИСОТА ПОЛУ ПЛАТФОРМИ	13 м
ГОРИЗОНТАЛЬНИЙ ВИЛІТ	8,45 м
МАХ.ВИСОТА ПЕРЕГІНУ НАД ПЕРЕШКОДОЮ	6,6 м
ВЕРТИКАЛЬНИЙ ДІАПАЗОН ВЕРХНЬОЇ СЕКЦІЇ	140° (+70° / -70°)
ДОВЖИНА	6,6 м
ШИРИНА	1,5 м
ВИСОТА ТРАНСПОРТУВАННЯ (З ПОРУЧНЯМИ)	2 м
КОЛІСНА БАЗА	2 м
ОБЕРТАННЯ РОБОЧОЇ ПЛАТФОРМИ	180°
АКУМУЛЯТОРИ	48 В - 360 Амп/г
МАХ.ПОДОЛАННИЙ УХИЛ	25%
ГАБАРИТИ ПЛАТФОРМИ	1,2 x 0,8 м
ШВИДКІСТЬ РУХУ	0,7-4,5 км/год
ВАГА	7 300 кг



▶ ПІДЙОМНИК КОЛІНЧАСТИЙ АКУМУЛЯТОРНИЙ

JLG M600 J

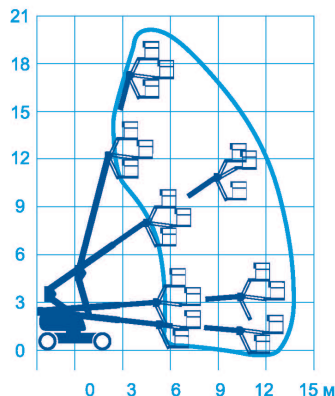


РОБОЧА ВИСОТА	20,39 м
МАХ.ВАНТАЖОПІДЙОМНІСТЬ	230 кг
ВИСОТА ПОЛУ ПЛАТФОРМИ	18,39 м
ГОРИЗОНТАЛЬНИЙ ВИЛІТ	13,18 м
ВЕРТИКАЛЬНИЙ ДІАПАЗОН ВЕРХНЬОЇ СЕКЦІЇ	145°(+89°/ -56°)
ГОРИЗОНТАЛЬНИЙ ДІАПАЗОН ВЕРХНЬОЇ СЕКЦІЇ	180°
ДОВЖИНА	10,15 м
ШИРИНА	2,42 м
ВИСОТА ТРАНСПОРТУВАННЯ (З ПОРУЧНЯМИ)	2,54 м
КОЛІСНА БАЗА	2,74 м
ОБЕРТАННЯ РОБОЧОЇ ПЛАТФОРМИ	180°
АКУМУЛЯТОРИ	8 x 6 В 415 Амп/г
МАХ.ПОДОЛАННИЙ УХИЛ	30%
ГАБАРИТИ ПЛАТФОРМИ	0,76 x 1,83 м
ШВИДКІСТЬ РУХУ	4,8 км/год
ВАГА	7 300 кг



▶ ПІДЙОМНИК КОЛІНЧАСТИЙ АКУМУЛЯТОРНИЙ

JLG M600 JP



РОБОЧА ВИСОТА	20,39 м
МАХ.ВАНТАЖОПІДЙОМНІСТЬ	230 кг
ВИСОТА ПОЛУ ПЛАТФОРМИ	18,39 м
ГОРИЗОНТАЛЬНИЙ ВИЛІТ	13,54 м
ВЕРТИКАЛЬНИЙ ДІАПАЗОН ВЕРХНЬОЇ СЕКЦІЇ	145°(+89°/ -56°)
ГОРИЗОНТАЛЬНИЙ ДІАПАЗОН ВЕРХНЬОЇ СЕКЦІЇ	180°
ДОВЖИНА	10,15 м
ШИРИНА	2,42 м
ВИСОТА ТРАНСПОРТУВАННЯ (З ПОРУЧНЯМИ)	2,54 м
КОЛІСНА БАЗА	2,74 м
ОБЕРТАННЯ РОБОЧОЇ ПЛАТФОРМИ	180°
АКУМУЛЯТОРИ	8 x 6 В 415 Амп/г
МАХ.ПОДОЛАННИЙ УХИЛ	30%
ГАБАРИТИ ПЛАТФОРМИ	0,76 x 1,83 м
ШВИДКІСТЬ РУХУ	4,8 км/год
ВАГА	7 150 кг

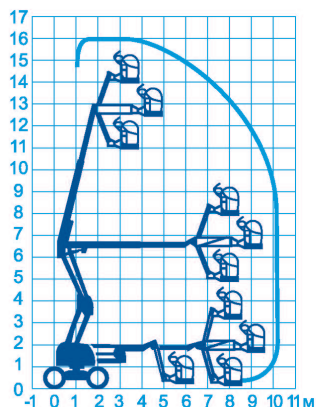


Дизельні колінчасті підйомники



ПІДЙОМНИК КОЛІНЧАСТИЙ ДИЗЕЛЬНИЙ

Haulotte H16SPX

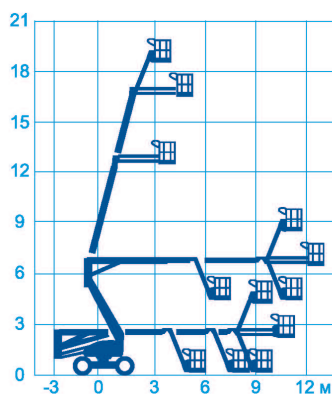


РОБОЧА ВИСОТА	16 м
МАХ.ВАНТАЖОПІДЙОМНІСТЬ	230 кг
ДОВЖИНА	6,65 м
ШИРИНА	2,25 м
ДВИГУН	Deutz Diesel 31кВт / 42hp
ВИСОТА ПЛАТФОРМИ	14 м
ГОРИЗОНТАЛЬНИЙ ВИЛІТ РОБОЧОЇ ПЛАТФОРМИ	9,1 м
МАХ.ВИСОТА ПЕРЕГІНУ НАД ПЕРЕШКОДОЮ	6,6 м
ВЕРТИКАЛЬНИЙ ДІАПАЗОН ВЕРХ.СЕКЦІЇ	140° (+70° / -70°)
ВИСОТА ТРАНСПОРТУВАННЯ (З ПОРУЧНЯМИ)	2,2 м
КОЛІСНА БАЗА	2 м
ГАБАРИТИ ПЛАТФОРМИ	1,8 x 0,8 м
ДОВЖИНА У ТРАНСПОРТНОМУ ПОЛОЖЕННІ	6,8 м
ШВИДКІСТЬ РУХУ	1,5 - 5,5 км/год
ОБЕРТАННЯ РОБОЧОЇ ПЛАТФОРМИ	180°
МАХ.ПОДОЛАННИЙ УХИЛ	40%
ОБ'ЄМ БАКУ	55 л
ВАГА	6850 кг



ПІДЙОМНИК КОЛІНЧАСТИЙ ДИЗЕЛЬНИЙ

Haulotte HA20PX

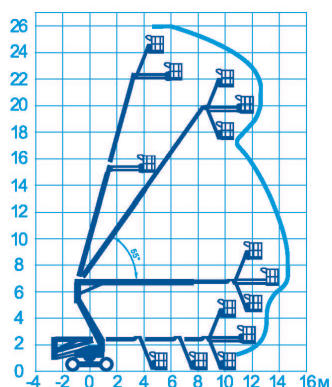


РОБОЧА ВИСОТА	20,65 м
МАХ.ВАНТАЖОПІДЙОМНІСТЬ	230 кг
ДОВЖИНА	8,93 м
ШИРИНА	2,38 м
ДВИГУН	Diesel Deutz 42кВт / 57,1 hp
ВИСОТА ПЛАТФОРМИ	18,65 м
ГОРИЗОНТАЛЬНИЙ ВИЛІТ РОБОЧОЇ ПЛАТФОРМИ	13,5 м
МАХ.ВИСОТА ПЕРЕГІНУ НАД ПЕРЕШКОДОЮ	6,8 м
ВЕРТИКАЛЬНИЙ ДІАПАЗОН ВЕРХНЬОЇ СЕКЦІЇ	140° (+70° / -70°)
ВИСОТА ТРАНСПОРТУВАННЯ (З ПОРУЧНЯМИ)	2,68 м
КОЛІСНА БАЗА	2,8 м
ГАБАРИТИ ПЛАТФОРМИ	1,8 x 0,8 м
ДОВЖИНА У ТРАНСПОРТНОМУ ПОЛОЖЕННІ	6,8 м
ШВИДКІСТЬ РУХУ	0,5 - 4,5 км/год
ОБЕРТАННЯ РОБОЧОЇ ПЛАТФОРМИ	180°
МАХ.ПОДОЛАННИЙ УХИЛ	40%
ОБ'ЄМ БАКУ	150 л
ВАГА	11 710 кг



ПІДЙОМНИК КОЛІНЧАСТИЙ ДИЗЕЛЬНИЙ

Haulotte HA260PX



РОБОЧА ВИСОТА	25,6 м
МАХ.ВАНТАЖОПІДЙОМНІСТЬ	230 кг
ДОВЖИНА	12 м
ШИРИНА	2,38 м
ДВИГУН	Diesel Deutz 42 кВт / 57 hp
ВИСОТА ПЛАТФОРМИ	23,6 м
ГОРИЗОНТАЛЬНИЙ ВИЛІТ РОБОЧОЇ ПЛАТФОРМИ	16,2 м
МАХ.ВИСОТА ПЕРЕГІНУ НАД ПЕРЕШКОДОЮ	6,8 м
ВЕРТИКАЛЬНИЙ ДІАПАЗОН ВЕРХНЬОЇ СЕКЦІЇ	140° (+70° / -70°)
ВИСОТА ТРАНСПОРТУВАННЯ (З ПОРУЧНЯМИ)	2,67 м
КОЛІСНА БАЗА	2,8 м
ГАБАРИТИ ПЛАТФОРМИ	1,8 x 0,8 м
ДОВЖИНА У ТРАНСПОРТНОМУ ПОЛОЖЕННІ	9,5 м
ШВИДКІСТЬ РУХУ	0,45 - 4,5 км/год
ОБЕРТАННЯ РОБОЧОЇ ПЛАТФОРМИ	180°
МАХ.ПОДОЛАННИЙ УХИЛ	40%
ОБ'ЄМ БАКУ	150 л
ВАГА	15 950 кг

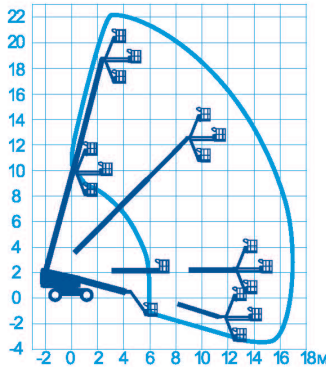


Дизельні телескопічні підйомники



▶ **ПІДЙОМНИК
ТЕЛЕСКОПІЧНИЙ
ДИЗЕЛЬНИЙ**

JLG 660 SJ



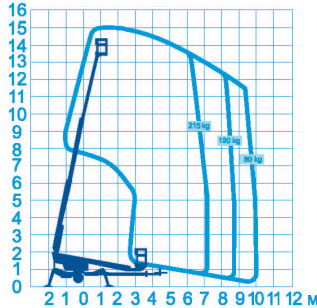
РОБОЧА ВИСОТА	22,31 м
МАХ.ВАНТАЖОПІДЙОМНІСТЬ	230 кг
ВИСОТА ПОЛУ ПЛАТФОРМИ	20,31 м
ГОРИЗОНТАЛЬНИЙ ВИЛІТ	17,30 м
ОБЕРТАННЯ ПЛАТФОРМИ	180°
ВЕРТИКАЛЬНИЙ ДІАПАЗОН ВЕРХ.СЕКЦІЇ	130° (+70° / -60°)
ДИЗЕЛЬНИЙ ДВИГУН СТАНДАРТ	Deutz D2011L04 48 кВт
ДОДАТКОВЕ ЖИВЛЕННЯ	12V DC
ДОВЖИНА	10,84 м
ШИРИНА	2,42 м
ВИСОТА ТРАНСПОРТУВАННЯ	2,56 м
КОЛІСНА БАЗА	2,48 м
МАХ.ПОДОЛАННИЙ УХИЛ	40%
ГАБАРИТИ ПЛАТФОРМИ	0,91 x 1,83 м
ШВИДКІСТЬ РУХУ	6,4 км/год
ОБ'ЄМ ПАЛИВНОГО БАКУ	148 л
ВАГА	13 150 кг

Причепні телескопічні підйомники



▶ **ПІДЙОМНИК
ТЕЛЕСКОПІЧНИЙ
ПРИЧІПНИЙ
ЕЛЕКТРИЧНИЙ**

Dino 150 T



РОБОЧА ВИСОТА	15 м
ВИСОТА ПІДЙОМУ ПОЛУ ПЛАТФОРМИ	13 м
ГОРИЗОНТАЛЬНИЙ ВИЛІТ СТРИЛИ	10 м
ШИРИНА ОПОРИ	3,8 м
МАХ.ВАНТАЖОПІДЙОМНІСТЬ	215 кг
ГАБАРИТИ ПЛАТФОРМИ	0,7 x 1,3 м
КУТ ПОВОРОТУ ПЛАТФОРМИ	90°
ТРАНСПОРТНА ДОВЖИНА	6,43 м
ТРАНСПОРТНА ШИРИНА	1,78 м
ТРАНСПОРТНА ВИСОТА	2,14 м
ЕЛЕКТРОДВИГУН	230В / 50Гц / 10А
ПРИСТРІЙ ПРИВОДУ	станд.
МАХ.ПОДОЛАННИЙ УХИЛ	25%
ВАГА	1 665 кг



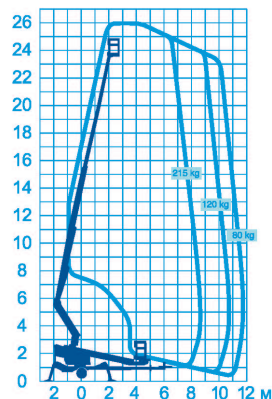


Прицепні колінчасті підйомники



ПІДЙОМНИК КОЛІНЧАСТИЙ ▶ ПРИЧІПНИЙ ЕЛЕКТРИЧНИЙ

Dino 210XT

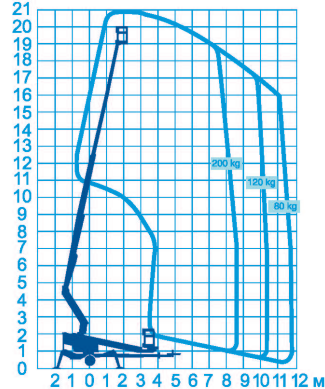


РОБОЧА ВИСОТА	21,0 м
ВИСОТА ПІДЙОМУ ПОЛУ ПЛАТФОРМИ	19,0 м
ГОРИЗОНТАЛЬНИЙ ВИЛІГ СТІЛИ	11,7 м
ШИРИНА ОПОРИ	4,3 м
МАХ.ВАНТАЖОПІДЙОМНІСТЬ	215 кг
ГАБАРИТИ ПЛАТФОРМИ	0,7x1,3 м
КУТ ПОВОРОТУ ПЛАТФОРМИ	90°
ТРАНСПОРТНА ДОВЖИНА	7,88 м
ТРАНСПОРТНА ШИРИНА	1,93 м
ТРАНСПОРТНА ВИСОТА	2,29 м
ДВИГУН	Honda, Бензин
ЕЛЕКТРОДВИГУН	230В / 50Гц / 10А
МАХ.ПОДОЛАННИЙ УХИЛ	25%
ВАГА	2 440 кг



ПІДЙОМНИК КОЛІНЧАСТИЙ ▶ ПРИЧІПНИЙ ЕЛЕКТРИЧНИЙ

Dino 260XT



РОБОЧА ВИСОТА	26,0 м
ВИСОТА ПІДЙОМУ ПОЛУ ПЛАТФОРМИ	24,0 м
ГОРИЗОНТАЛЬНИЙ ВИЛІГ СТІЛИ	11,7 м
ШИРИНА ОПОРИ	4,4 м
МАХ.ВАНТАЖОПІДЙОМНІСТЬ	215 кг
ГАБАРИТИ ПЛАТФОРМИ	0,7 x 1,3 м
КУТ ПОВОРОТУ ПЛАТФОРМИ	90°
ТРАНСПОРТНА ДОВЖИНА	8,11 м
ТРАНСПОРТНА ШИРИНА	2,05 м
ТРАНСПОРТНА ВИСОТА	2,49 м
ЕЛЕКТРОДВИГУН	230В / 50Гц / 10А
ДВИГУН	Honda, Бензин
МАХ.ПОДОЛАННИЙ УХИЛ	25%
ВАГА	3 495 кг



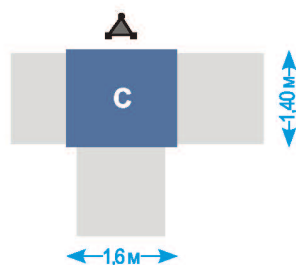


Щоглові підйомники



▶ **ЩОГЛОВИЙ
ВАНТАЖОПАСАЖИРСЬКИЙ
ПІДЙОМНИК**

GEDA 500 Z/ZP



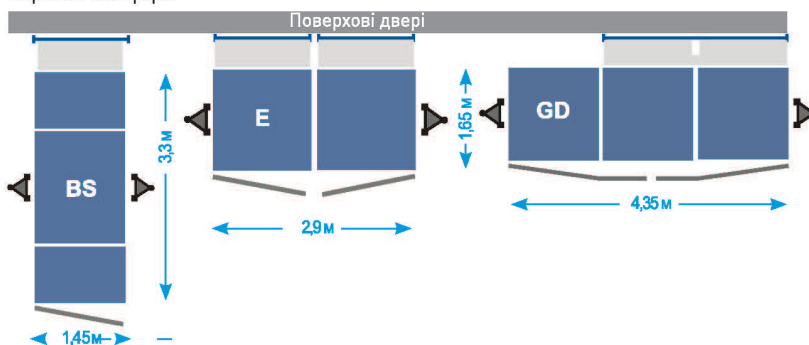
ВАНТАЖОПІДЙОМНІСТЬ	500 кг (на 5 персон та вантаж) або 850 кг вантажу
МАХ. ВИСОТА ПІДЙОМУ	100 м
ЕНЕРГОЖИВЛЕННЯ	3,0/6,1 кв/400 в/50Гц
ШВИДКІСТЬ ПІДЙОМУ	12/24 м/хв



▶ **ЩОГЛОВИЙ
ВАНТАЖОПАСАЖИРСЬКИЙ
ПІДЙОМНИК**

GEDA 1500 Z/ZP

Варіанти платформ



ВАНТАЖОПІДЙОМНІСТЬ	1500 кг (на 7 персон + 800 кг) або 2000 кг вантажу
МАХ. ВИСОТА ПІДЙОМУ	100 м
ЕНЕРГОЖИВЛЕННЯ	2х3,0/6,1кВ / 400В 50Гц
ШВИДКІСТЬ ПІДЙОМУ	12/24 м/хв



Розділ 9

РОБОТИ ПО ФАСАДУ ►

Підвісні робочі платформи

Щоглові робочі платформи

Вишки-тури

Електричні лебідки

Рамні риштування

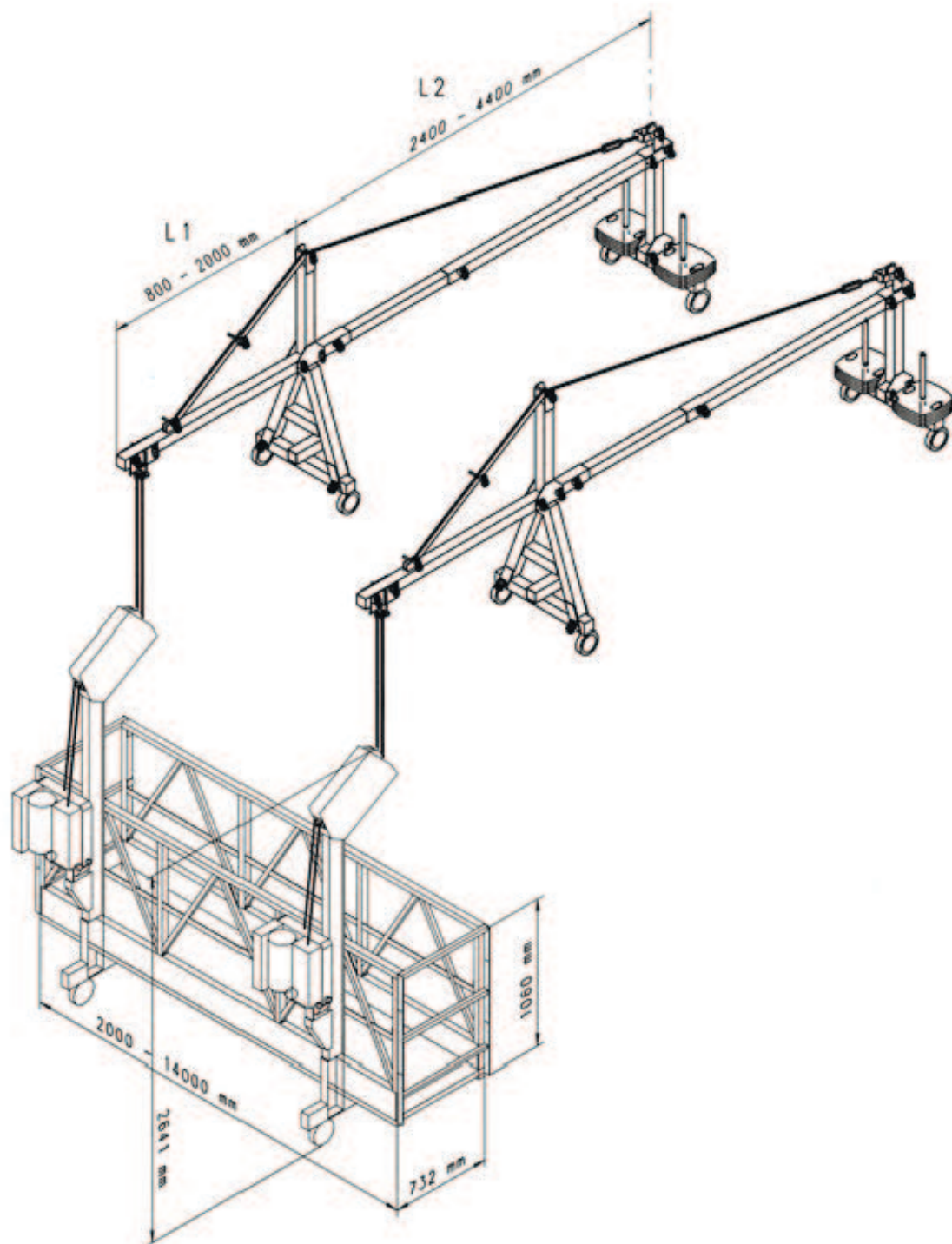
Модульні риштування



Робочі платформи

Будівельні робочі підвісні платформи GEDA дозволяють без застосування будівельного риштування виконувати роботи на фасадах будівель, а також зернових елеваторах, баштах, градирнях, промислових установках та шахтах ліфтів.

Робочі підвісні платформи GEDA відповідають останньому слову техніки - вмонтована система вирівнювання та захист від перевантаження (на консолях) гарантують безпечне виконання робіт.





Робочі платформи



РОБОЧА ПЛАТФОРМА ПІДВІСНА

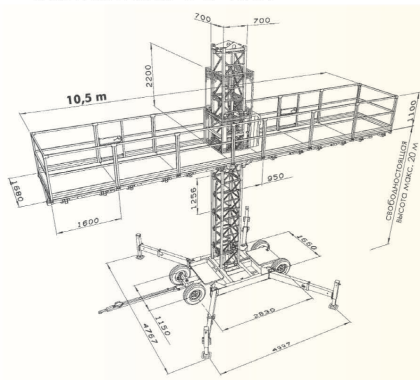
Geda AB450
Geda AB650

	Geda AB450	Geda AB650
ТЯГОВЕ ЗУСИЛЛЯ	до 450 кг на ледідку	до 650 кг на ледідку
ДОВЖИНА ПЛАТФОРМИ	1 м - 14 м	1 м - 14 м
ЕНЕРГОЖИВЛЕННЯ	1,4кВт/400В/50Гц/16А	1,4кВт/400В/50Гц/16А
ШВИДКІСТЬ ПІДЙОМУ	8 м/хв	8 м/хв
ВИСОТА ПІДЙОМУ	до 160 м	до 160 м



РОБОЧА ПЛАТФОРМА ЩОГЛОВА

Scanclimber SC 1300



МАХ. ВІЛЬНОСТОЯЧА ВИСОТА	20 м
МАХ. ВИСОТА З АНКЕРУВАННЯМ ЩОГЛИ	100 м
ВАНТАЖОПІДЙИМАЛЬНІСТЬ	1300 кг
ГАБАРИТИ, Д/Ш/В	10,5 x 1,68 м
ШВИДКІСТЬ	6 м/хв
ДИСТАНЦІЯ МІЖ АНКЕР.КРІПЛ.	12,5 м
ПОТУЖНІСТЬ	2(4) x 3 кВт
ЕНЕРГОЖИВЛЕННЯ	380 В
ВИСОТА ЩОГЛОВОЇ СЕКЦІЇ	1,25 м
ВАГА ЩОГЛОВОЇ СЕКЦІЇ	82 кг
ВАГА ОБЛАДНАННЯ (БЕЗ ЩОГЛИ)	3500 кг



Вишки-тури

Надійною опорою при проведенні будь-яких будівельних робіт та робіт з обслуговування різноманітних об'єктів (літаків, річних або морських суден) служать вишки-тури, незамінні при монтажі, оздобленні та ремонті приміщень як зовні, так й у середині.

На відмінність від будівельного риштування вишки-тури характеризуються легкістю конструкції, простотою монтажу та мобільністю.

Головна умова при проведенні монтажних, оздоблювальних або ремонтних робіт - є забезпечення високого ступеню безпеки для спеціалістів, що працюють на висоті. Вишки-тури розроблені таким чином, що повністю відповідають усім нормам безпеки. Рифлені сходи (опора для ніг), додаткові кріплення (кронштейни та стабілізатори), міцність з'єднання деталей.

Компанія Fortrent пропонує повністю готову до застосування систему, що відповідає різноманітним вимогам, та пройшла всебічні випробування. Вишки-тури сертифіковані за стандартом DIN ISO 9001 та мають сертифікат відповідності згідно ДСТУ та СНіП України.

Розміри платформи

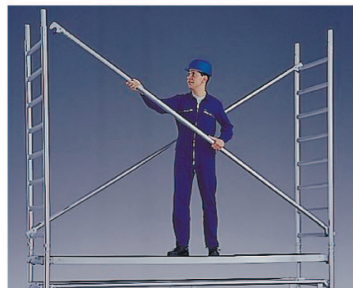
Ширина	0,74/1, 37 м
Довжина	2/2,5/3 м
Висота вишки	2-6-4-8-10-12 м
Допустиме навантаження	до 2 кН/ кв.м.
Колеса	+
Опори, що регулюються	+

Вишки-тури мають декілька вагомих переваг:

- Бортики безпеки для зберігання інструментів та матеріалів
- Надійна опора для ніг під час підйому
- Люки для переміщення усередині
- Колеса-підшипники для маневрування
- Гвинтові опори при роботі на нерівних поверхнях

Конструктивні особливості вишок-тур

Горизонтальні та діагональні елементи, що автоматично закріплюються в одну конструкцію вишки-тури



Використання спеціальних пружинних фіксаторів (без болтового з'єднання) для вертикальних рам



Використання розширювальної бази зі сталевих елементів для більшої стійкості конструкції



Використання вертикальних рам в якості сходів для безпечного підйому усередині вишки-тури

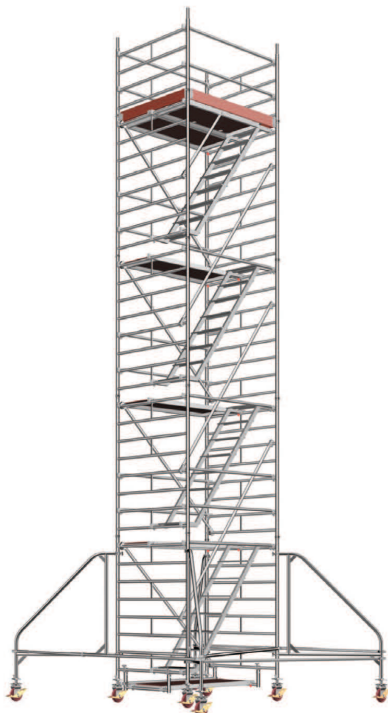


Використання помостів із люками для безпечного підйому усередині вишки-тури, а також максимального використання робочої зони





Вишки-тури



- Швидкий монтаж та установка
- Легкість конструкції
- Невеликі габарити
- Можливість виконання робіт на сходах
- Сертифіковані згідно DIN ISO 9001
- Сертифіковані згідно ДСТУ та СНіП України

ГАБАРИТИ ПЛАТФОРМИ	
ШИРИНА	0,74 / 1,37 м
ДОВЖИНА	2 / 2,5 / 3 м
ВИСОТА ВИШКИ	2-4-6-8-10-12 м
ДОПУСТИМЕ НАВАНТАЖЕННЯ	до 2 кН/м ²
КОЛЕСА	+
РЕГУЛЬОВАНІ ОПОРИ	+

Електричні лебідки

Електричні лебідки для транспортування вантажу та монтажу риштування є незамінні для покрівельників, теслярів, малярів, тинькарів та монтажників будівельного риштування.



ВАНТАЖОПІДЙІМАЛЬНІСТЬ	200 кг
ВИСОТА ПІДЙОМУ	50 м
ШВИДКІСТЬ ПІДЙОМУ	22 м/хв
ЕНЕРГОЖИВЛЕННЯ	1 кВт/230В/50Гц/16 А

- Гарантують високий рівень безпеки
- Зменшують витрати
- Дбайливо відносяться до обладнання на майданчику





Вишки-тури





Рамні риштування

Великою популярністю на ринку будівельного обладнання та матеріалів користуються рамні риштування, що завдяки своїй легкій конструкції, міцній та стабільній системі відповідають найвибагливішим вимогам безпеки.

Рамні риштування складаються із підпирних вертикальних рам, з'єднаних між собою за допомогою горизонтальних та діагональних зв'язків у жорсткий просторовий металічний каркас. Найчастіше вони використовуються при проведенні різних ремонтних та оздоблювальних робіт на фасадах будівель. На відміну від інших типів риштування, рамні монтуються набагато швидше, при цьому висока кваліфікація робочих не вимагається - усі геометричні параметри складаються самі та не потребують додаткових вимірювань. Рамні риштування характеризуються швидкістю та безпечною послідовністю при збиранні конструкції, оскільки збираються вони без болтів та гайок.

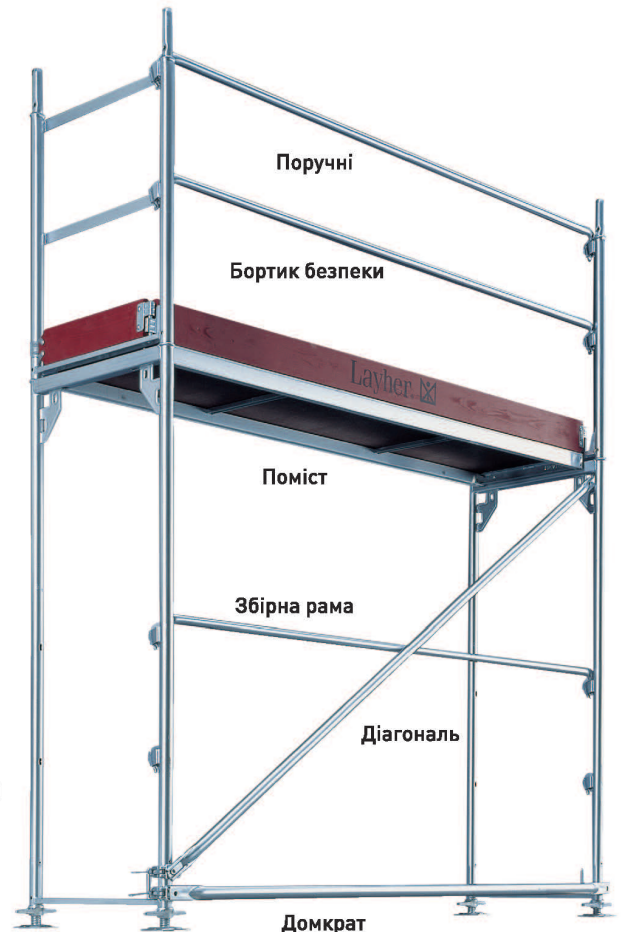
Стандартна конструкція складається із 6 основних елементів:

- Збірна рама
- Домкрат
- Поміст
- Поручні
- Діагоналі
- Бортики безпеки

Перевагами рамного риштування є:

- Проста система для швидкого та нескладого збирання
- Усього 6 основних елементів
- Багато варіантів збирання
- Повна безпека під час монтажу
- Ергономічність та легкість використання
- Мінімальний догляд та невеликі витрати

Компанія Fortrent пропонує тільки сертифіковані риштування



Кутові пластини на рамі призначені для діагональних зв'язків



Поручні загорожі швидко встановлюються за допомогою клину

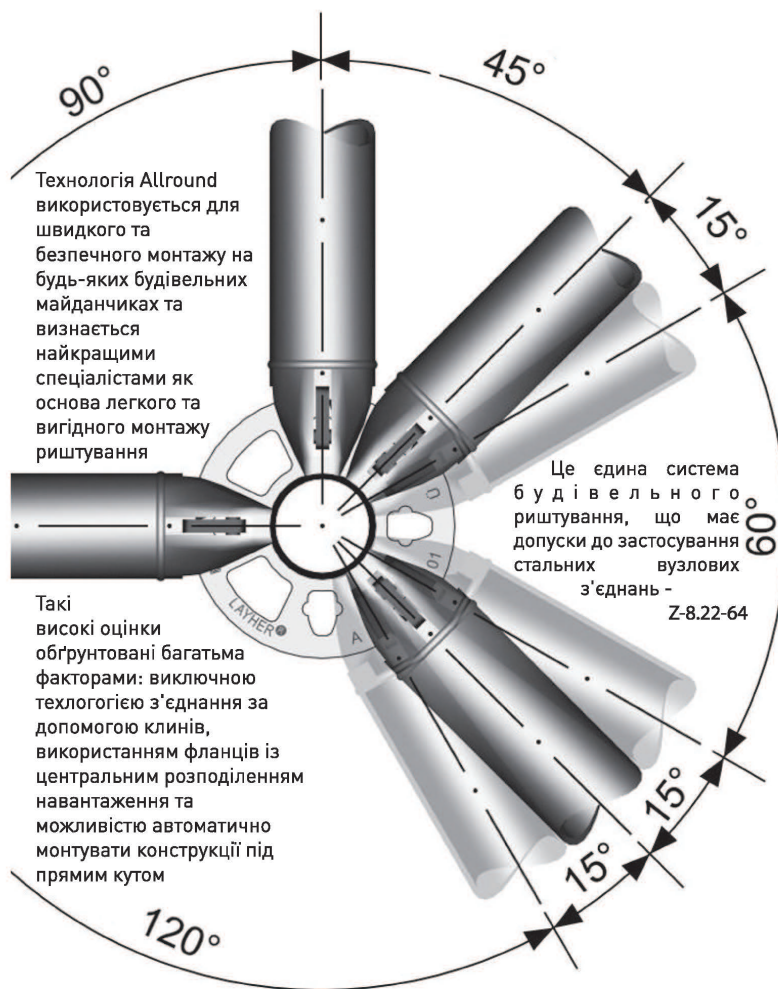


Три фіксуючих виступи на помості легко та безпечно входять у спеціальне заглиблення рами



Модульні риштування

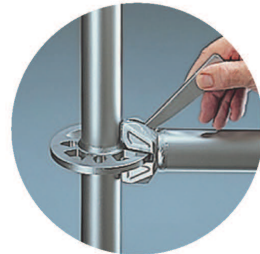
При проведенні різних будівельно-монтажних робіт (тинькарські роботи, цегляне мурування, відновлення та оздоблення фасадів будинків, внутрішнє оздоблення приміщень, суднобудування, авіабудування, створення концертних майданчиків та сцен) все частіше використовують будівельні риштування модульного (клинового) типу.



Конструкція модульного риштування Layher підходить практично до будь-яких типів будівель, навіть таких, що мають складну конфігурацію, а також для будь-якого типу рельєфу. Висота монтованого модульного риштування може досягати від 2 до 100 м (без спеціальних розрахунків), в залежності від висоти об'єктів, на яких виконуються роботи.

Принцип збирання риштування Layher Allround

Безпечний монтаж на будь-якій висоті здійснюється однією людиною



Необхідно просто вставити клин у необхідний отвір та елемент буде зафіксовано



Удар молотку по клину, передаючи дуже міцне, надійне зусилля, створює з'єднання

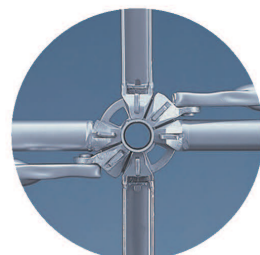
Ідеальний дизайн

Кожний фланець може закріпити до 8 елементів на одному рівні через 0,5 м - таким чином створюється структурно ідеальне з'єднання Allround



Швидкий монтаж

4 вузьких отвори автоматично центрують ригелі під необхідним кутом. 4 широких отвори дозволяють відрегулювати ригелі та укуси під необхідним кутом. Монтаж системи дуже простий та зрозумілий.



Декілька основних компонентів - стійки, ригелі, діагоналі, домкрати та помости - формують основу для будь-якого застосування. Система також має додаткові елементи для здійснення будь-яких проектів.

Усі сталеві елементи гальванізовані, міцні та мають невеличку вагу.



Будівництво та реставрація

Забезпечення доступу робочих до різних частин будівель та архітектурних споруд, під час виконання робіт:

- Монтаж, демонтаж частин будівлі (конструктивних елементів, фрагментів декору, покрівлі)
- Монтаж, демонтаж систем та обладнання (електрика, вентиляція, тепло- та водопостачання, системи безпеки, тощо)
- Оздоблення фасадних та внутрішніх частин будівель та споруд
- Обслуговування, ремонт, реконструкція конструктивних елементів, обладнання та систем будівель. Для забезпечення робіт, незалежних від погоди, або таких, що вимагають особливих умов, можливе укриття зовнішньої частини будівлі, включаючи дах, конструкціями із захисними та декоративними панелями
- Організація тимчасових входів та в'їздів у будівлю та на територію будівельного майданчика (тимчасові сходи, пандуси, майданчики для вантажно-розвантажувальних робіт)
- Організація тимчасових споруджень на будівельному майданчику (огорожі, тимчасові переходи, приміщення та зони для зберігання обладнання та матеріалів, тимчасові споруди).



конструкцій, звукових порталів або башт, павільонів, оглядових майданчиків, конструкцій для реклами та декорацій, тимчасових конструкцій для ТВ та ЗМІ, конструкцій для літніх, зимових, екстремальних видів спорту.



Авіація

Забезпечення доступу персоналу до повітряних судів під час виконання робіт зі збирання, обслуговування, ремонту та фарбування.

- Комплект елементів системи дозволяє змінювати її конфігурацію для виконання різних типів робіт на повітряному судні
- Один комплект докової системи може використовуватися на декількох типах повітряних суден
- Комплект елементів може використовуватися і для інших робіт, не пов'язаних із повітряними суднами, а саме:

забезпечення доступу всередині ангару, для прокладання, обслуговування та ремонту повітряних, електричних, теплових та інших систем, а також на аеродромі та у будівлях аеропорту (терміналу).



Залізниця

Забезпечення доступу робочих до різноманітних частин тунелю, будівель та архітектурних споруд під час виконання робіт.

Серед основних напрямків їх застосування у будівництві можна виділити наступне:

- Монтаж, демонтаж частин будівель залізничних вокзалів (конструктивних елементів, фрагментів декору, покрівлі)
- Монтаж, демонтаж систем та обладнання залізничних вокзалів (електрика, вентиляція, тепло- та водопостачання, системи безпеки та сповіщення)
- Оздоблення (тинькування, обличкування, обклеювання, фарбування) фасадних та внутрішніх частин будівлі та споруди
- Обслуговування, ремонт та реконструкція конструктивних та декоративних елементів, обладнання та систем будівель. Для забезпечення робіт, незалежних від погоди, або таких, що вимагають особливих умов, можливе укриття зовнішньої частини будівлі, включаючи дах, конструкціями із захисними та декоративними панелями
- Організація тимчасових входів та в'їздів у будівлю та на територію будівельного майданчика (тимчасові сходи, пандуси, майданчики для вантажно-розвантажувальних робіт)
- Організація тимчасових споруджень на будівельному майданчику (огорожі, тимчасові переходи, приміщення та зони для зберігання обладнання та матеріалів, тимчасові спорудження побутового призначення).



Об'єкти промисловості

Забезпечення доступу при проведенні робіт із будівництва, ремонту, обслуговуванню промислових об'єктів будь-якої складності, ДКВР, трубопроводів, різноманітних нестандартних конструкцій, нафтових танків, тощо.

Виконання регламентних робіт на промислових об'єктах хімічних підприємств вимагає точного планування послідовних одна за одною операцій та операцій, що перекривають одна одну, які під час виконання робіт мають бути чітко синхронізовані.

Особливими вимогами до монтажу будівельного риштування є разом із короткими строками встановлення/демонтажу риштування також обмеження площі та необхідності точного приладжування до устаткування.



Шоу-бізнес

Встановлення спеціальних конструкцій при проведенні теле- та шоу-програм, концертів, інших розважальних та видовищних заходів: подіумів, глядацьких трибун, сценічних





Розділ 10

ЗАГАЛЬНІ БУДІВЕЛЬНІ РОБОТИ ►

Відбійні молотки

Перфоратори

Шуруповерти акумуляторні

Штроборізи

Шліфувальні машини кутові

Лобзики

Пили

Шліфувальні машини

Паркетошліфувальні машини

Відрізнi машини

Бензоінструмент

Зварювальні апарати

Обладнання для роботи із пластиковими трубами



Відбійні молотки електричні



▶ **ВІДБІЙНИЙ МОЛОТОК**
Hitachi H45MR

ПОТУЖНІСТЬ	950 Вт
ЕНЕРГІЯ УДАРУ	12,5 Дж
ЧАСТОТА УДАРІВ	3 000 уд/хв
ПАТРОН	SDS-max
ВАГА	5,9 кг



▶ **ВІДБІЙНИЙ МОЛОТОК**
Bosch GSH 11E

ПОТУЖНІСТЬ	1500 Вт
ЕНЕРГІЯ УДАРУ	16,8 Дж
ЧАСТОТА УДАРІВ	900- 1890 уд/хв
ПАТРОН	SDS-max
ВАГА	10,1 кг



▶ **ВІДБІЙНИЙ МОЛОТОК**
Hilti TE 800-AVR

ПОТУЖНІСТЬ	1 850 Вт
ЕНЕРГІЯ УДАРУ	21 Дж
ЧАСТОТА УДАРІВ	1 890 уд/хв
ПАТРОН	TE-S
ВАГА	10,6 кг



▶ **ВІДБІЙНИЙ МОЛОТОК**
Hilti TE 1500-AVR

ПОТУЖНІСТЬ	1 800 Вт
ЕНЕРГІЯ УДАРУ	30 Дж
ЧАСТОТА УДАРІВ	1 620 уд/хв
ПАТРОН	TE-S
ВАГА	14,2кг



▶ **ВІДБІЙНИЙ МОЛОТОК**
Bosch GSH 16-28

ПОТУЖНІСТЬ	1750 Вт
ЕНЕРГІЯ УДАРУ	41 Дж
ЧАСТОТА УДАРІВ	1 300 уд/хв
ПАТРОН	6-гранник 28"
ВАГА	17,9 кг



▶ **ВІДБІЙНИЙ МОЛОТОК**
Hitachi H90SC

ПОТУЖНІСТЬ	1450 Вт
ЕНЕРГІЯ УДАРУ	55 Дж
ЧАСТОТА УДАРІВ	850 уд/хв
ПАТРОН	6-гранник 31"
ВАГА	32 кг



▶ **ВІДБІЙНИЙ МОЛОТОК**
Bosch GSH 27

ПОТУЖНІСТЬ	1900 Вт
ЕНЕРГІЯ УДАРУ	60 Дж
ЧАСТОТА УДАРІВ	1 030 уд/хв
ПАТРОН	6-гранник 28"
ВАГА	29 кг



▶ **ВІДБІЙНИЙ МОЛОТОК**
Hilti TE 3000-AVR

ПОТУЖНІСТЬ	2 070 Вт
ЕНЕРГІЯ УДАРУ	68 Дж
ЧАСТОТА УДАРІВ	860 уд/хв
ПАТРОН	TE-H28P
ВАГА	29,9 кг



Перфоратори



▶ ПЕРФОРАТОР

Bosch GBH 2-26 DFR

ПОТУЖНІСТЬ	800 Вт
ЕНЕРГІЯ УДАРУ	2,7 Дж
ШВИДКІСТЬ ОБЕРТАННЯ	0-900 об/хв
ЧАСТОТА УДАРІВ	0- 4 000 уд/хв
ПАТРОН	SDS-plus
ВАГА	2,9 кг



▶ ПЕРФОРАТОР

Bosch GBH 4 DFE

ПОТУЖНІСТЬ	790 Вт
ЕНЕРГІЯ УДАРУ	4,7 Дж
ШВИДКІСТЬ ОБЕРТАННЯ	800 об/хв
ЧАСТОТА УДАРІВ	3 600 уд/хв
ПАТРОН	SDS-plus
ВАГА	4,7 кг



▶ ПЕРФОРАТОР

Bosch GBH 7-46 DE

ПОТУЖНІСТЬ	1 350 Вт
ЕНЕРГІЯ УДАРУ	9,3 Дж
ШВИДКІСТЬ ОБЕРТАННЯ	145-280 об/хв
ЧАСТОТА УДАРІВ	1 375- 2 800 уд/хв
ПАТРОН	SDS-max
ВАГА	8,2 кг

Шуруповерти акумуляторні



▶ ШУРУПОВЕРТ

Hilti SFC 14A

НАПРУГА	14 В
МАХ.КРУТИЛЬНИЙ МОМЕНТ	45 Нм
ШВИДКІСТЬ ОБЕРТАННЯ	600- 1800 об/хв
КІЛЬКІСТЬ ШВИДКОСТЕЙ	2
ПАТРОН	3-кулачковий, 1,5-13 мм
ВАГА	1,7 кг





Штроборізи



▶ ШТРОБОРІЗ
Bosch GNF 35 CA

ПОТУЖНІСТЬ	1 400 Вт
ШВИДКІТЬ ОБЕРТАННЯ	9 300 об/хв
ДІАМЕТР ДИСКУ	150 мм
МАХ.ГЛИБИНА ШТРОБИ	35 мм
МАХ. ШИРИНА ШТРОБИ	39 мм
ВАГА	4,7 кг



▶ ШТРОБОРІЗ
Bosch GNF 65 A

ПОТУЖНІСТЬ	2 400 Вт
ШВИДКІТЬ ОБЕРТАННЯ	5 000 об/хв
ДІАМЕТР ДИСКУ	230 мм
МАХ.ГЛИБИНА ШТРОБИ	65 мм
МАХ. ШИРИНА ШТРОБИ	40 мм
ВАГА	8,4 кг

Шліфувальні машини кутові



▶ ШЛІФУВАЛЬНА МАШИНА
КУТОВА
Bosch GWS 14-125 Inox K

ПОТУЖНІСТЬ	1 400 Вт
ШВИДКІТЬ ОБЕРТАННЯ	2 200-11 000 об/хв
ДІАМЕТР ДИСКУ	125 мм
ВАГА	1,8 кг



▶ ШЛІФУВАЛЬНА МАШИНА
КУТОВА
Bosch GWS 24-230 LVI

ПОТУЖНІСТЬ	2400 Вт
ШВИДКІТЬ ОБЕРТАННЯ	6 500 об/хв
ДІАМЕТР ДИСКУ	230 мм
ВАГА	5,5 кг





Лобзики



▶ ЛОБЗИК

Bosch GST 150 BCE

ПОТУЖНІСТЬ	780 Вт
ЧАСТОТА ХОДУ	500-3 100 об/хв
ДОВЖИНА ХОДУ	26 мм
ГЛИБИНА ПРОПИЛУ У ДЕРЕВІ	до 150 мм
У АЛЮМІНІЇ	до 25 мм
У М'ЯКІЙ СТАЛІ	до 10 мм
ТИП ХВОСТОВИКА	T-образний
ВАГА	2,6 кг



▶ ЛОБЗИК

Hilti WSJ 850-EB

ПОТУЖНІСТЬ	850 Вт
ЧАСТОТА ХОДУ	900-3 000 об/хв
ДОВЖИНА ХОДУ	28 мм
ГЛИБИНА ПРОПИЛУ У ДЕРЕВІ	до 150 мм
У АЛЮМІНІЇ	до 25 мм
У М'ЯКІЙ СТАЛІ	до 10 мм
ТИП ХВОСТОВИКА	T-образний
ВАГА	2,6 кг

Пили



▶ ЦИРКУЛЯРНА ПИЛА

Hilti WSC 85

ПОТУЖНІСТЬ	1800 Вт
ЧАСТОТА ОБЕРТАННЯ	4 500 об/хв
ГЛИБИНА ПРОПИЛУ	
ПРИ 0°	0-85 мм
ПРИ 45°	0-60 мм
ПРИ 60°	0-43 мм
МАХ/МІН ДІАМЕТР РІЖУЧОГО ДИСКУ	230/207 мм
ДІАМЕТР ПОСАДКОВОГО МІСЦЯ	30 мм
ВАГА	7,8 кг



▶ ТОРЦЮВАЛЬНА ПИЛА

Bosch GCM 12 JL

ПОТУЖНІСТЬ	2 000 Вт
ЧАСТОТА ОБЕРТАННЯ	4 300 об/хв
МАХ.ШИРИНА/ГЛИБИНА ПРОПИЛУ	
ПРИ 0°	75-200 мм
ПРИ 45°	38-200 мм
МАХ/МІН ДІАМЕТР РІЖУЧОГО ДИСКУ	235 мм
ДІАМЕТР ПОСАДКОВОГО МІСЦЯ	305 мм
ВАГА	2,02 кг





Пили

▶ **ЛАНЦЮГОВА ПИЛА**

Bosch GKE 40 VCE



ПОТУЖНІСТЬ	2 100 Вт
ДОВЖИНА ПОЛОТНА	800 мм
ВІДСТАНЬ ЛАНЦЮГА	3/8
ШВИДКІСТЬ РУХУ ЛАНЦЮГА	12,00 м/с
ДОВЖИНА КАБЕЛЮ	2,5м
ВАГА	4,8 кг

Шліфувальні машини

▶ **ШЛІФУВАЛЬНА МАШИНА ЕКСЦЕНТРИКОВА**

Bosch GEX 150 Turbo Professional



ДІАМЕТР ШЛІФКРУГУ	150 мм
КІЛЬКІСТЬ ОБЕРТІВ ХОЛОСТОЇ ХОДИ	3 100-6 650 об/хв
ЧАСТОТА КОЛИВАНЬ	6 200-13 300 об/хв
ЧАСТОТА ОБЕРТАННЯ ШЛІФКРУГУ	290-620 об/хв
ЕКСЦЕНТРИСИТЕТ	2,25 мм
НОМІНАЛЬНА СПОЖИВАНА ПОТУЖНІСТЬ	600 Вт
ДІАПАЗОН КОЛИВАНЬ	4,5 кг
ВАГА	2,4 кг

▶ **ШЛІФУВАЛЬНА МАШИНА**

Flex WS 702 VEA (Жираф)



СПОЖИВАНА ПОТУЖНІСТЬ	400 Вт
ВИХІДНА ПОТУЖНІСТЬ	200 Вт
ДІАМЕТР АБРАЗИВНОГО ЛИСТА	225 мм
ОБЕРТИ ХОЛОСТОЇ ХОДИ	1 000-1 650 об/хв
ВАГА	4,2 кг

▶ **ШЛІФУВАЛЬНА МАШИНА СТРІЧКОВА**

Bosch GBS 75 AE



ШВИДКІСТЬ ПРОТЯГУВАННЯ СТРІЧКИ	200-330 об/хв
ШИРИНА СТРІЧКИ	75 мм
ДОВЖИНА СТРІЧКИ	533 мм
ШИРИНА СТРІЧКИ	75 мм
НОМІНАЛЬНА СПОЖИВАНА ПОТУЖНІСТЬ	750 Вт
ВИХІДНА ПОТУЖНІСТЬ	410 Вт
ВАГА	3,4 кг

Паркетощліфувальні машини

▶ **ПАРКЕТОШЛІФУВАЛЬНА МАШИНА ТРЬОХДИСКОВА**

Lägler Trio



ЕЛЕКТРОДВИГУН	однофазний, 1,8 кВт/230 В
ДІАМЕТР ШЛІФ.КРУГА	200 мм
ШИРИНА СТРІЧКИ, ЩО ОБРОБЛЮЄТЬСЯ	460 мм
ОБЕРТИ РОБОЧИХ ДИСКІВ	600 об/хв
ВАГА	77,5 кг

▶ **ПАРКЕТОШЛІФУВАЛЬНА МАШИНА СТРІЧКОВА**

CO-301



ЕЛЕКТРОДВИГУН	однофазний, 2,2 кВт/230 В
ШИРИНА ШЛІФ.БАРАБАНУ	200 мм
ОБЕРТИ ШЛІФ.БАРАБАНУ	2 400 об/хв
РОЗМІР СТРІЧКИ	200 x 750 мм
ВАГА	67 кг



Відрізні машини



▶ ПЛИТКОРІЗ

Husqvarna TS73

ПОТУЖНІСТЬ	1 кВт
НАПРУГА	230 В / 1 фаза
РІЗАННЯ	вологий
ДІАМЕТР РІЖУЧОГО ДИСКУ	230 мм / 9,1"
МАХ.ГЛИБИНА РІЗАННЯ	50 мм / 2"
МАХ.ДОВЖИНА РІЗАННЯ	730 мм / 28,7"
ВАГА	47 кг



▶ КАМЕНЕРІЗАЛЬНИЙ ВЕРСТАТ

Cedima CTS81L

ПОТУЖНІСТЬ	2 200 Вт
МАХ.ГЛИБИНА РІЗАННЯ	130 мм
МАХ.ДОВЖИНА РІЗАННЯ	1 250 мм
МАХ.ДІАМЕТР ДИСКУ	400 мм
ПОСАДКОВИЙ ОТВІР ДИСКУ	25,4 мм
ЧАСТОТА ОБЕРТАННЯ ВАЛУ	2 770 об/хв
МАХ.КУТИ НАХИЛУ/ПОВОРОТУ	45°
ВАГА	110 кг

Бензоінструменти



▶ БЕНЗОТРИМЕР

Husqvarna 235 R

ПОТУЖНІСТЬ	1,3 кВт/1,8 к.с.
МАХ.ШВИДКІСТЬ	9 000 об/хв
ОБ'ЄМ ПАЛИВНОГО БАКУ	0,5 л
ОБЛАДНАННЯ	Ніж для трави Multi 300-3
РЕМІНЬ	Balance 35
ДОДАТКОВО	Кущоріз або гілкоріз
ДОВЖИНА РОЗТРУБУ	1 483 мм
ДІАМЕТР ТРУБИ	28,05 мм
ВАГА	7,3 кг



▶ БЕНЗОПИЛА

Husqvarna 365

ПОТУЖНІСТЬ ДВИГУНА	4,6 к.с./3,4 кВт
РЕКОМЕНДОВАНА МАХ.ШВИДКІСТЬ ДВИГУНА	9 300 об/хв
ОБ'ЄМ ПАЛИВНОГО БАКУ	0,77 л
ОБ'ЄМ МАСЛЯНОГО БАКУ	0,40 л
РЕКОМЕНДОВАНА ДОВЖИНА ШИНИ	38-70 см/ 15-28"
ДИСТАНЦІЯ ЛАНЦЮГА	3/8 "
ВАГА	6 кг



▶ КУЛЬТИВАТОР

Husqvarna T 560 RS

ПОТУЖНІСТЬ ДВИГУНА	3,7 кВт
ОБ'ЄМ ПАЛИВНОГО БАКУ	3,6 л
КІЛЬКІСТЬ ПЕРЕДАЧ	1 вперед/1 назад
ШВИДКІСТЬ ОБЕРТАННЯ НОЖІВ	120 об/хв
РОБОЧА ШИРИНА	85 см
РОБОЧА ГЛИБИНА	28 см
ВАГА	55 кг



Зварювальні апарати

▶ **ЗВАРЮВАЛЬНИЙ ІНВЕРТОР**



Telwin Force 165

МАХ.ПОТУЖНІСТЬ	4,6 кВт
НАПРУГА	220 В
МЕЖА РЕГУЛЮВАННЯ ЗВАРЮВАЛЬНОГО ТОКУ	5-150 А
ЕЛЕКТРОДИ, ЩО ВИКОРИСТОВУЮТЬСЯ	1,6-4,0 мм
ВАГА	2,8 кг

▶ **ЗВАРЮВАЛЬНИЙ ІНВЕРТОР**



Telwin Technica 184

МАХ.ПОТУЖНІСТЬ	5 кВт
НАПРУГА	220 В
МЕЖА РЕГУЛЮВАННЯ ЗВАРЮВАЛЬНОГО ТОКУ	5-200 А
ЕЛЕКТРОДИ, ЩО ВИКОРИСТОВУЮТЬСЯ	1,6-4,0 мм
ВАГА	3,5 кг

Обладнання для роботи із пластиковими трубами

▶ **РУЧНИЙ РАДІАЛЬНИЙ ПРЕС**



REMS Eco-Press

ВИД ТРУБИ	пластик, металопластик
ДІАМЕТР ТРУБИ	10-26 мм
ПАТРУБОК	1,6 мм

▶ **ЛЮТНИК ДЛЯ ПЛАСТИКОВИХ ТРУБ**



Rothenberger Roweld P63 S5

Апарат для зварювання труб втрубок та фасонних деталей із термостатичним регулюванням температури

ВИД ТРУБИ	ПЕ, ПП, ПВДФ, ПБ
ДІАМЕТР ТРУБИ	16-63 мм
ПАТРУБОК	20, 25, 32, 40, 50, 63 мм
НАПРУГА	230 В



Розділ 11

Розділ 12

НІВЕЛЮВАННЯ ТА ВИМІРЮВАННЯ ▶

Лазерна вимірювальна техніка

ПРИБИРАННЯ ТА МИЙКА ▶

**Пилосмоки
Міні-мийки**



Лазерна вимірвальна техніка



▶ ЛАЗЕРНИЙ НІВЕЛІР

Лазерний нивелір Bosch GLL 3-15 Professional

ДІАПАЗОН САМОВИРІВНЮВАННЯ	± 3°
ДІАПАЗОН РОБОТИ ТОЧКИ	5 м (вниз)
ДІАПАЗОН РОБОТИ ЛІНІЇ	15 м
ТОЧНІСТЬ ТОЧКИ НА 5 М	± 0,2 мм на 1 м
ТОЧНІСТЬ ЛІНІЇ НА 10 М	± 0,2 мм на 1 м
ЕЛЕКТРОЖИВЛЕННЯ	4 x 1,5-B-LR6 (AA)
ФУНКЦІОНАЛЬНІСТЬ	3 лінії + 1 точка прямовису
ВАГА	0,72 кг



▶ РОТАЦІЙНИЙ НІВЕЛІР

Hilti PRE 3

ДІАПАЗОН ВИМІРЮВАННЯ	200м
ТОЧНІСТЬ ПРИ 24°	+/- 0,5 мм на 10 м
ДІАПАЗОН САМОВИРІВНЮВАННЯ	10°(+/-0,5°)
РОБОЧА ТЕМПЕРАТУРА	от -20° до +50°
ГАБАРИТИ, Д/Ш/В	252 / 252 / 201 мм
ФУНКЦІОНАЛЬНІСТЬ	для перенесення відмітки у горизонтальній площині
ВАГА	2,4 кг



▶ ДЕТЕКТОР

Bosch GMS 120

МАХ. ГЛИБИНА ВИЯВЛЕННЯ СТАЛІ	120 мм
МАХ. ГЛИБИНА ВИЯВЛЕННЯ МІДІ	80 мм
МАХ. ГЛИБИНА ВИЯВЛЕННЯ СТРУМОПРОВІДНОЇ ПРОВІДКИ 110 В/230 В	50 мм
МАХ. ГЛИБИНА ВИЯВЛЕННЯ ДЕРЕВ'ЯНИХ КОНСТРУКЦІЙ	38 мм
ВАГА	0,27кг





Пилосмоки



▶ ПИЛОСМОК БУДІВЕЛЬНИЙ

Bosch GAS 35 LSFC

ПОТУЖНІСТЬ	1200Вт
ОБ'ЄМ КОНТЕЙНЕРУ, БРУТТО	25л
ПОТУЖНІСТЬ ВСМОКТУВАННЯ	248 мбар
МАХ.ПОТІК ПОВІТРЯ	61 к.с.
ВАГА	12,7 кг



▶ ПИЛОСМОК БУДІВЕЛЬНИЙ

Bosch GAS 50 Professional

ПОТУЖНІСТЬ	1200Вт
ОБ'ЄМ КОНТЕЙНЕРУ, БРУТТО	50л
ПОТУЖНІСТЬ ВСМОКТУВАННЯ	248 мбар
МАХ.ПОТІК ПОВІТРЯ	61 к.с.
ВАГА	16 кг



▶ ПИЛОСМОК БУДІВЕЛЬНИЙ

Dustcontrol 3800c

ПОТУЖНІСТЬ	2800Вт
ОБ'ЄМ КОНТЕЙНЕРУ, БРУТТО	40 л
ПОТУЖНІСТЬ ВСМОКТУВАННЯ	240 мбар
МАХ.ПОТІК ПОВІТРЯ	89 к.с.
ВАГА	35 кг

Міні-мийка



▶ МІНІ-МИЙКА

Karcher HDS 558C Eco

ТИСК	30-140 бар
МАХ.ПРОДУКТИВНІСТЬ	550 л/год
МАХ. ТЕМПЕРАТУРА ВОДИ НА ВХОДІ	60 °С
МАХ. ТЕМПЕРАТУРА ПАРИ/ВОДИ НА ВИХОДІ	155 °С
ДЖЕРЕЛО ЕНЕРГІЇ	електромережа+ДП
ТИП ЕЛЕКТРИЧНОГО ТОКУ	~1/230/50
МАХ. ЕЛЕКТРИЧНА ПОТУЖНІСТЬ	3200 Вт
ВИТРАТИ ПАЛИВА	3 кг/год
ОБ'ЄМ ПАЛИВНОГО БАКУ	16 л
ВАГА БЕЗ АКСЕСУАРІВ	94 кг
ГАБАРИТИ, Д/Ш/В	0,94/0,60/0,74 м





Розділ 13

ОРГАНІЗАЦІЯ ОФІСНИХ ТА ПОБУТОВИХ ТИМЧАСОВИХ ПРИМІЩЕНЬ ►

Контейнери офісні
Контейнери побутові
Контейнери для охорони
Контейнери складські
Контейнери санітарні
Пральні машини
Кондиціонери
Модульні будівлі
Мобільна огорожа



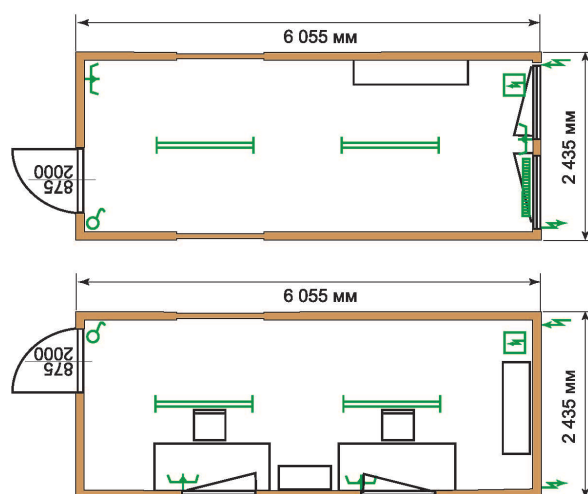
Контейнери офісні



▶ КОНТЕЙНЕР ОФІСНИЙ

20-футовий

ВНУТРІШНІ ГАБАРИТИ, д/ш/в	5 860 / 2 240 / 2 540 мм
ЗОВНІШНІ ГАБАРИТИ, д/ш/в	6 055 / 2 435 / 2 800 мм
ВАГА	2 056 кг



Контейнери побутові



▶ КОНТЕЙНЕР ПОБУТОВИЙ

20-футовий

ВНУТРІШНІ ГАБАРИТИ, д/ш/в	5 860 / 2 240 / 2 540 мм
ЗОВНІШНІ ГАБАРИТИ, д/ш/в	6 055 / 2 435 / 2 800 мм
ВАГА	2 056 кг

Додаткові аксесуари





Контейнери для охорони

▶ КОНТЕЙНЕР ДЛЯ ОХОРОНИ

10-футовий



ВНУТРІШНІ ГАБАРИТИ, д/ш/в	2 795 / 2 240 / 2 340 мм
ЗОВНІШНІ ГАБАРИТИ, д/ш/в	2 989 / 2 435 / 2 591 мм
ВАГА	1 346 кг

Контейнери складські

▶ КОНТЕЙНЕР СКЛАДСЬКИЙ

20-футовий



ВНУТРІШНІ ГАБАРИТИ, д/ш/в	5 898 / 2 344 / 2 376 мм
ЗОВНІШНІ ГАБАРИТИ, д/ш/в	6 058 / 2 438 / 2 591 мм
ВАГА	1 270 кг

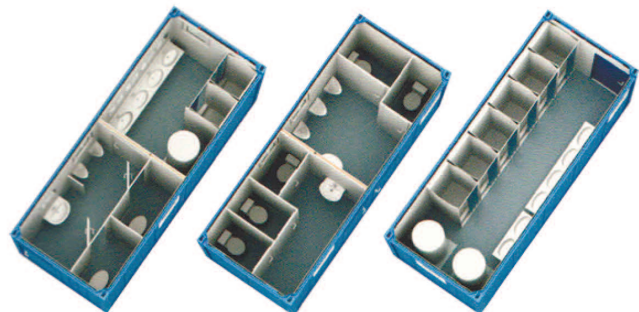
Контейнери санітарні

▶ КОНТЕЙНЕР САНІТАРНИЙ

10-футовий, 20-футовий



ВНУТРІШНІ ГАБАРИТИ, д/ш/в	2 815 / 2 260 / 2 340 мм, 5 880 / 2 260 / 2 340 мм
ЗОВНІШНІ ГАБАРИТИ, д/ш/в	2 989 / 2 435 / 2 591 мм, 6 055 / 2 435 / 2 591 мм
ВАГА	2 490 кг, 1 490 кг





Пральні машини



▶ ПРАЛЬНА МАШИНА

КІЛЬКІСТЬ БІЛИЗНИ ПРИ ПРАННІ	9 кг
ШВИДКІСТЬ ВІДЖИМАННЯ	1 200 об/хв
ВИТРАТИ ЕЛЕКТРОЕНЕРГІЇ	0,69 кВт/год
ВИТРАТА ВОДИ	51 л
КЛАС ЕНЕРГОСПОЖИВАННЯ	A+++
КІЛЬКІСТЬ ПРОГРАМ	14
ВАГА	0,85/0,60/0,59 м

Кондиціонер віконний



▶ КОНДИЦІОНЕР ВІКОННИЙ

ПРОДУКТИВНІСТЬ ОХОЛОДЖЕННЯ	2600 Вт
ОБІГРІВ	Немає
ПЛОЩА ОБСЛУГОВУВАННЯ	26 кв.м
МІН.ЗОВНІШНЯ ТЕМПЕРАТУРА	-5 °С
ІОНІЗАТОР ПОВІТРЯ	Немає
РІВЕНЬ ШУМУ	47 Дб
ГАБАРИТИ ВНУТР.БЛОКУ, В/Ш/Г	0,35/0,45/0,54 м
КОЛІР	Белый



Кондиціонер настінний



▶ КОНДИЦІОНЕР НАСТІННИЙ

ПРОДУКТИВНІСТЬ ОХОЛОДЖЕННЯ	2500 Вт
ПРОДУКТИВНІСТЬ ОБІГРІВУ	2600 Вт
ПЛОЩА ОБСЛУГОВУВАННЯ	25 кв.м
МІН.ЗОВНІШНЯ ТЕМПЕРАТУРА	-7 °С
ІОНІЗАТОР ПОВІТРЯ	Немає
РІВЕНЬ ШУМУ ЗОВН.БЛОКУ	35 Дб
РІВЕНЬ ШУМУ ВНУТР.БЛОКУ	53 Дб
ГАБАРИТИ ВНУТР.БЛОКУ, В/Ш/Г	0,24/0,72/0,18 м
ГАБАРИТИ ЗОВН.БЛОКУ, В/Ш/Г	0,50/0,60/0,23 м
КОЛІР	Белый





Модульні будівлі



Приміщення із 3-х модульних блоків



Приміщення із 3-х модульних блоків



Відмінні особливості будівель та споруд із модулів:

- Міцний металічний каркас та стіни із сендвіч-панелей з готовим внутрішнім та зовнішнім оздобленням споруд дуже швидко будується та дозволяє монтувати модульну будівлю до 3-х поверхів
- Відсутність необхідності у стаціонарних фундаментах. Будівля може бути встановлена на будь-яку рівну поверхню та майданчик. Модульні конструкції можливо встановити майже на будь-якій поверхні: на бетонних плитах, щебінкових покриттях або на самому ґрунті
- Монтаж модульних будівель та конструкцій може проводитися при мінімальному рівні технічних навичок
- Можливість переміщення модульної будівлі без повного демонтажу (розбирання на окремі модульні блоки)
- Зміна внутрішнього планування приміщення, додаючи або видаляючи перегороджі, вікна, двері та інше функціональне оснащення

Модульні будівлі - це будівлі контейнерного типу, що швидко зводяться. Вони монтуються з окремих модулів (контейнерів) з готовим внутрішнім та зовнішнім оздобленням, вони не вимагають складного фундаменту, адаптовані під різний клімат та мають усі умови для адміністративно-господарської діяльності або проживання.

Модульні системи та спорудження більше 50 років працюють по всьому світу для вирішення задач, що стоять перед тими, хто будує, проводить розвідування, видобування та рятувні роботи. Найважливіше для людини у роботі цих систем - можливість переміщення на різні об'єкти та швидкість збирання на місці, не втрачаючи рівня та якості життя персоналу.

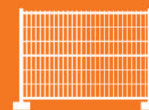
Такі споруди потрібні професіоналам для організації вахтових селищ, готелів, гуртожитків, медпунктів, узлів зв'язку, диспетчерських, а також для забезпечення персоналу рятувних підрозділів службовими приміщеннями та житлом у зонах стихійного лиха та регіональних конфліктів.

Усі будинки можуть комплектуватися санітарними контейнерами, готовими до підключення до зовнішніх інженерних комунікацій, а в разі їх відсутності - до автономної роботи.

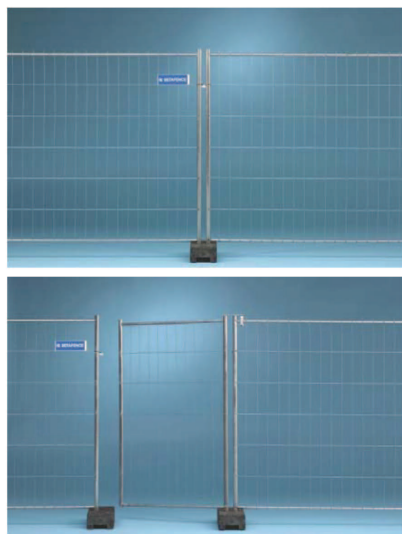
Приміщення із 6-х модульних блоків



- Необмежені можливості внутрішнього та зовнішнього оздоблення
- Зміна кількості поверхів та розширення модульної будівлі при зміні умов
- Відповідність нормам СНіП «Будівельна кліматологія» та «Будівельна теплотехніка»
- Безпека - ступінь вогнестійкості IV
- Економія коштів під час доставки - відповідність розмірів стандарту контейнерних перевезень, комплектація у вигляді транспортних пакетів, що забезпечує перевезення 4 модулів у габариті 20-футового морського контейнеру
- Економія коштів під час експлуатації- конструкція контейнера зберігає енергію, це дозволяє довгий час утримувати необхідну температуру у приміщенні без застосування опалювальних систем.



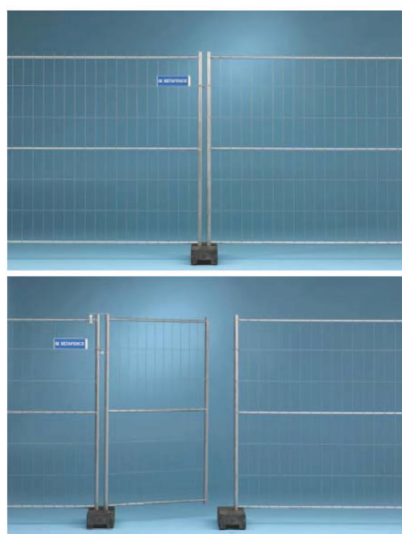
Мобільні огорожі



► **МОБІЛЬНА ОГОРОЖА**

тип F2

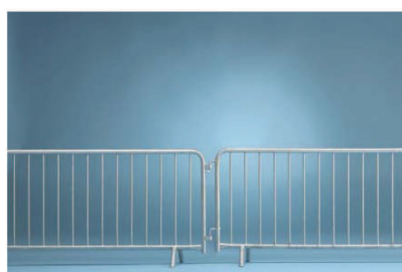
ВИСОТА	2 м
ШИРИНА	3 454 мм
ШИРИНА ПЕТЛІ	100 мм
ВИСОТА ПЕТЛІ	300 мм
ДІАМЕТР ВЕРТИКАЛЬНОГО ПРОВІДУ	3,5 мм
ТОВЩИНА ГОРИЗОНТАЛЬНОЇ ТРУБИ	4 мм
ДІАМЕТР ГОРИЗОНТАЛЬНОЇ ТРУБИ	27 мм
ДІАМЕТР ВЕРТИКАЛЬНОЇ ТРУБИ	41,5 мм
СТАНДАРТНИЙ ЕЛЕМЕНТ	V



► **МОБІЛЬНА ОГОРОЖА**

тип F3

ВИСОТА	2 м
ШИРИНА	3 454 мм
ШИРИНА ПЕТЛІ	100 мм
ВИСОТА ПЕТЛІ	300 мм
ДІАМЕТР ВЕРТИКАЛЬНОГО ПРОВІДУ	3,5 мм
ТОВЩИНА ГОРИЗОНТАЛЬНОЇ ТРУБИ	4 мм
ДІАМЕТР ГОРИЗОНТАЛЬНОЇ ТРУБИ	27 мм
ДІАМЕТР ВЕРТИКАЛЬНОЇ ТРУБИ	41,5 мм
СТАНДАРТНИЙ ЕЛЕМЕНТ	V



► **МОБІЛЬНА ОГОРОЖА**

тип C2

ВИСОТА	1,1 м
ШИРИНА	2,46 м
СТРИЖНІ (ВЕРТИКАЛЬНІ)	19 шт.
ГОРИЗОНТАЛЬНА ТРУБА	38,5 / 1,5 мм
ВЕРТИКАЛЬНА ТРУБИ	38,5 / 1,5 мм

